

# WINDOWS & DOORS



CATALOGUE

2021



# СОДЕРЖАНИЕ

Свойства алюминия	4-5
Анодирование	6-7
Термомост	8-9
<b>Оконно-дверные системы</b>	<b>10-11</b>
ВКТ 57	12-17
ВКТ 65	18-23
ВКТ 67	24-29
ВКТ 70	30-35
ВКТ 77	36-41
ВКТ 78	42-47
ВКТ 98	48-53
Сравнение систем	54-55
<b>Дверные системы</b>	<b>56-57</b>
Residence	58-61
MDF 40	62-65
Invisible	66-69
<b>Раздвижные системы</b>	<b>70-71</b>
ВКН 38	72-75
ВКН 65	76-79
ВКГ 40	80-83
ВКГ 50	84-85
Tiara Twinmax	86-89
Система перголы	90-91
<b>Фасадны системы</b>	<b>92-93</b>
ВКФ 48	94-97
ВКФ 50	98-103
ВКФ MAX	104-107
ВКФ 65	108-109
ВВФ 47	110-111
Слайдер Системы	112-113
<b>Офисные перегородки</b>	<b>114-115</b>
ВКО 40	118-119
ВКГФ 90	120-123
ВКС 123	124-125
<b>Рольставни / Секционные ворота</b>	<b>126-127</b>
Рольставни	128-129
Французские балконы	130-131
<b>Контакты</b>	<b>132</b>

# ФИЗИЧЕСКИЕ СВОЙСТВА АЛЮМИНИЯ

Алюминий — мягкий, легкий, серебристо-белый металл с высокой тепло- и электропроводностью. Температура плавления  $660^{\circ}\text{C}$ .

По распространенности в земной коре алюминий занимает 3-е место после кислорода и кремния среди всех элементов и 1-е место — среди металлов.

К достоинствам алюминия и его сплавов следует отнести его малую плотность ( $2,7 \text{ г/см}^3$ ), сравнительно высокие прочностные характеристики, хорошую тепло- и электропроводность, технологичность, высокую коррозионную стойкость. Совокупность этих свойств позволяет отнести алюминий к числу важнейших технических материалов.



**Алюминий широко применяется как конструкционный материал. Основные достоинства алюминия в этом качестве — легкость, податливость штамповке, коррозионная стойкость.**

## **ОСОБЕННОСТИ И ПРИМЕНЕНИЕ**

На воздухе алюминий быстро покрывается прочной пленкой  $Al_2O_3$ , которая препятствует его дальнейшему окислению, высокая теплопроводность, экологичность его соединений. В частности, эти свойства сделали алюминий чрезвычайно популярным в производстве.



Внедрение алюминиевых сплавов в строительстве уменьшает металлоемкость, повышает долговечность и надежность конструкций при эксплуатации их в экстремальных условиях (низкая температура, землетрясение и т.п.).

# АНОДИРОВАНИЕ

Наиболее надёжным способом защиты алюминия и его сплавов от коррозии является анодирование. В сравнении с другими способами обработки при анодировании исключается проблема подплёночной коррозии и отслоения покрытия. Помимо защитных свойств, алюминиевые изделия, прошедшие анодирование, приобретают отличные декоративные качества.



ONYX NIGHT WIND



TOPAZ NIGHT WIND



SAPPHIRE NIGHT WIND



OPAL NIGHT WIND



QUARTZ NIGHT WIND



AURUM NIGHT WIND

# ДИЗАЙНЕРСКОЕ ПОРОШКОВОЕ ПОКРЫТИЕ AKZO NOBEL

Порошковые покрытия используются в целом ряде ключевых сегментов: автомобильной, мебельной и архитектурных отраслях, при производстве бытовой и IT техники.

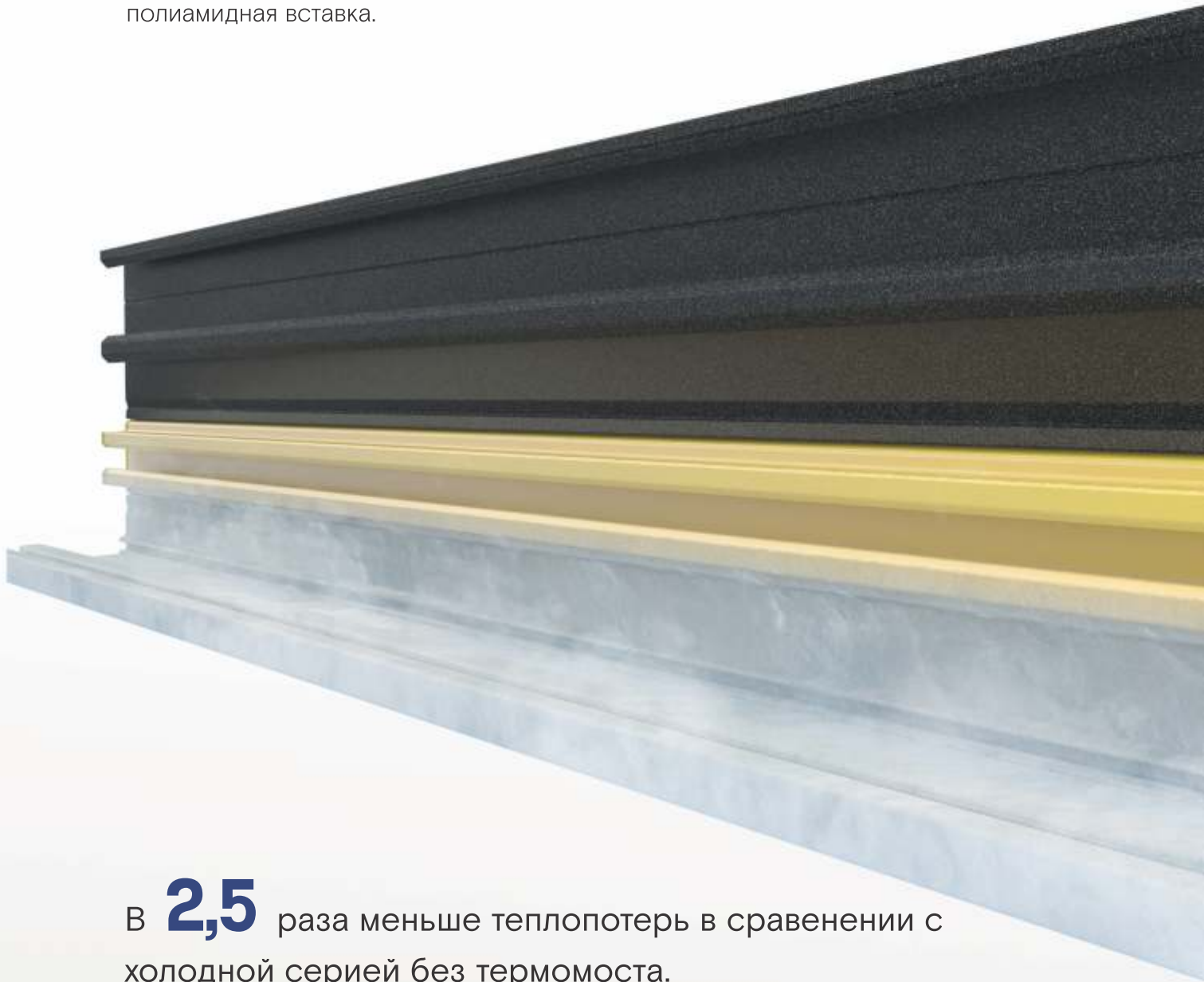
Краска Akzo Nobel является серией термоактивных промышленных полиэфирных порошковых красок, в состав которых не входит TGIC. Обладает повышенной устойчивостью к солнечному свету и воздействию погодных условий, даже при нанесении одним слоем на различные металлические поверхности, предназначена для окраски изделий, подвергающихся воздействию внешней среды.



# ДЛЯ ЧЕГО НУЖЕН ТЕРМОМОСТ

Термомост или терморазрыв представляет собой особый элемент с низкими показателями проводимости, который, как правило, применяется в качестве прослойки между различными материалами с целью сократить или вовсе исключить возможность теплопередачи между ними.

При изготовлении современных окон в качестве термомоста используется полиамидная вставка.



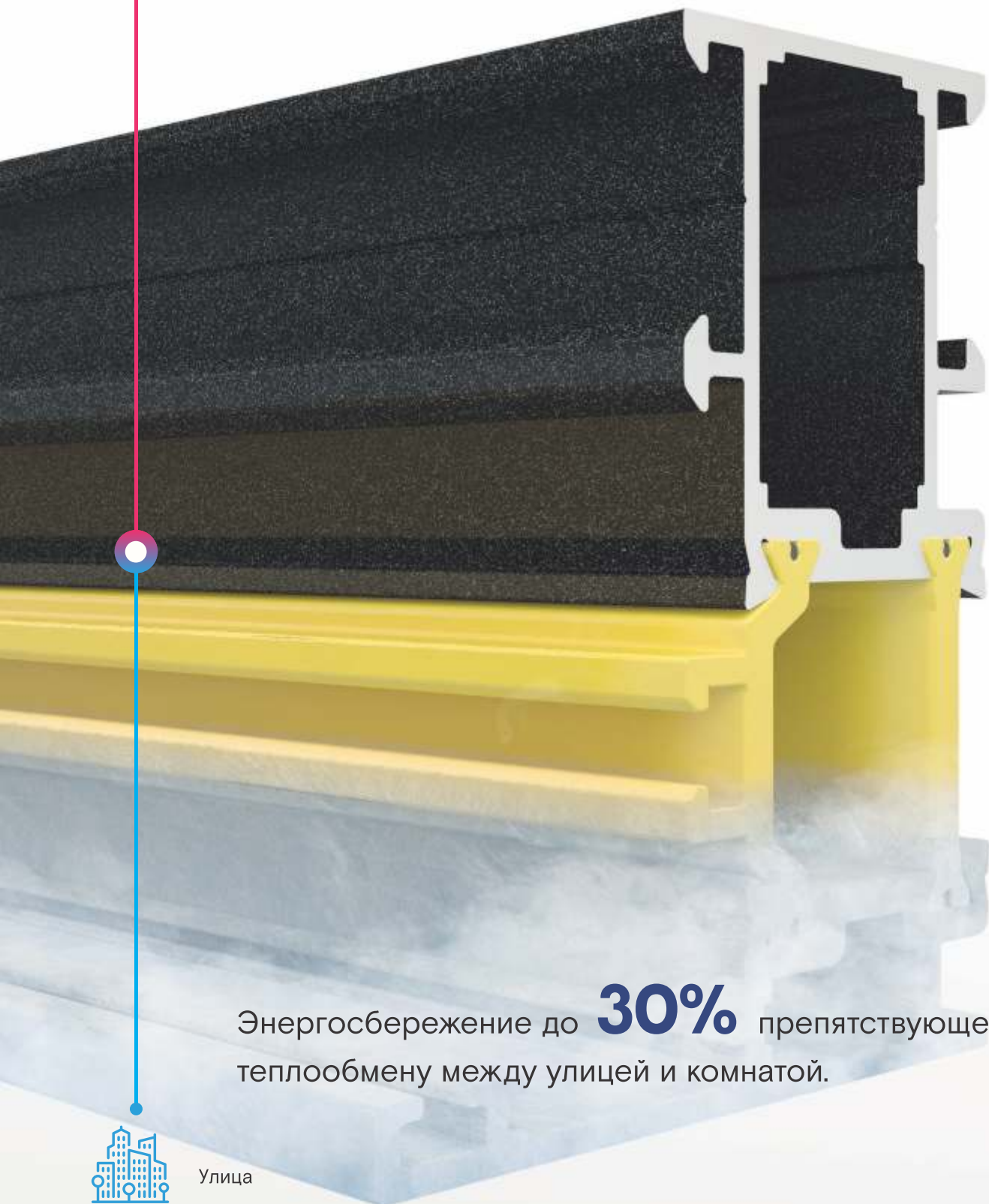
В **2,5** раза меньше теплотерь в сравнении с холодной серией без термомоста.



От размера и структуры термовставки зависят теплотехнические характеристики профиля:



Помещение



Энергосбережение до **30%** препятствующее теплообмену между улицей и комнатой.

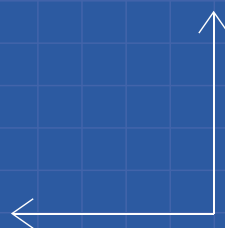


Улица

# ОКОННО-Д СИСТЕМЫ

Энергетические затраты неуклонно растут, и с этим ничего не поделаешь. Тем не менее, Вы можете сделать кое-что для того, чтобы уровень потребления энергии не вырос до баснословной суммы. Вы когда-нибудь проверяли теплоизоляцию Вашего дома? Как правило, окна, которым более 20 лет, являются основным источником теплопотерь. Благодаря эффективной теплоизоляции можно сократить значительную часть расходов. А с окнами TERMO даже до 80% – благодаря современным технологиям.

# ВЕРНЫЕ



# ВКТ 57

ОКОННО-ДВЕРНАЯ  
СИСТЕМА





ВКТ 57 – новая оконная-дверная система. Экономичное решение, продиктованное растущей популярностью теплых алюминиевых окон. Может применяться как на объектах жилищного строительства, реновации, так и в зданиях общественного назначения.

# ВКТ 57

## ECONOM

Основу системы составляют комбинированные профили, состоящие из двух алюминиевых частей, соединенных между собой с помощью двух термовставок из армированного стекловолокном полиамида.

---

Комбинированные профили позволяют изготавливать конструкции с хорошими статическими показателями и прочными узловыми решениями. Имеется возможность сборки компланарных дверей, которые отличаются высокой надежностью и долговечностью.





# ВКТ 57

Оконно-дверная система ВКТ 57 имеет базовый размер 49 мм для рамы окна, 57мм для рамы двери и 57 мм для створок.



## Технические характеристики:

Монтажная глубина оконной рамы:	<b>49 мм</b>
Монтажная глубина дверной рамы:	<b>57 мм</b>
Глубина створки:	<b>57 мм</b>
Ширина видимой части створки:	<b>62–92 мм</b>
Ширина термомоста:	<b>17 мм</b>
Минимальная толщина заполнения:	<b>4 мм</b>
Максимальная толщина заполнения:	<b>30 мм</b>

Данная оконно-дверная система сочетает в себе функциональность, эстетику и универсальность применения с большой вариативностью архитектурных решений по доступной цене.

Лёгкая и прочная оконно-дверная система ВКТ 57 соответствует высоким требованиям рынка. Благодаря оптимизированным алюминиевым профилям монтаж системы осуществляется в сжатые сроки.



● Усиленная конструкция штапика, для надежной фиксации стеклопакета

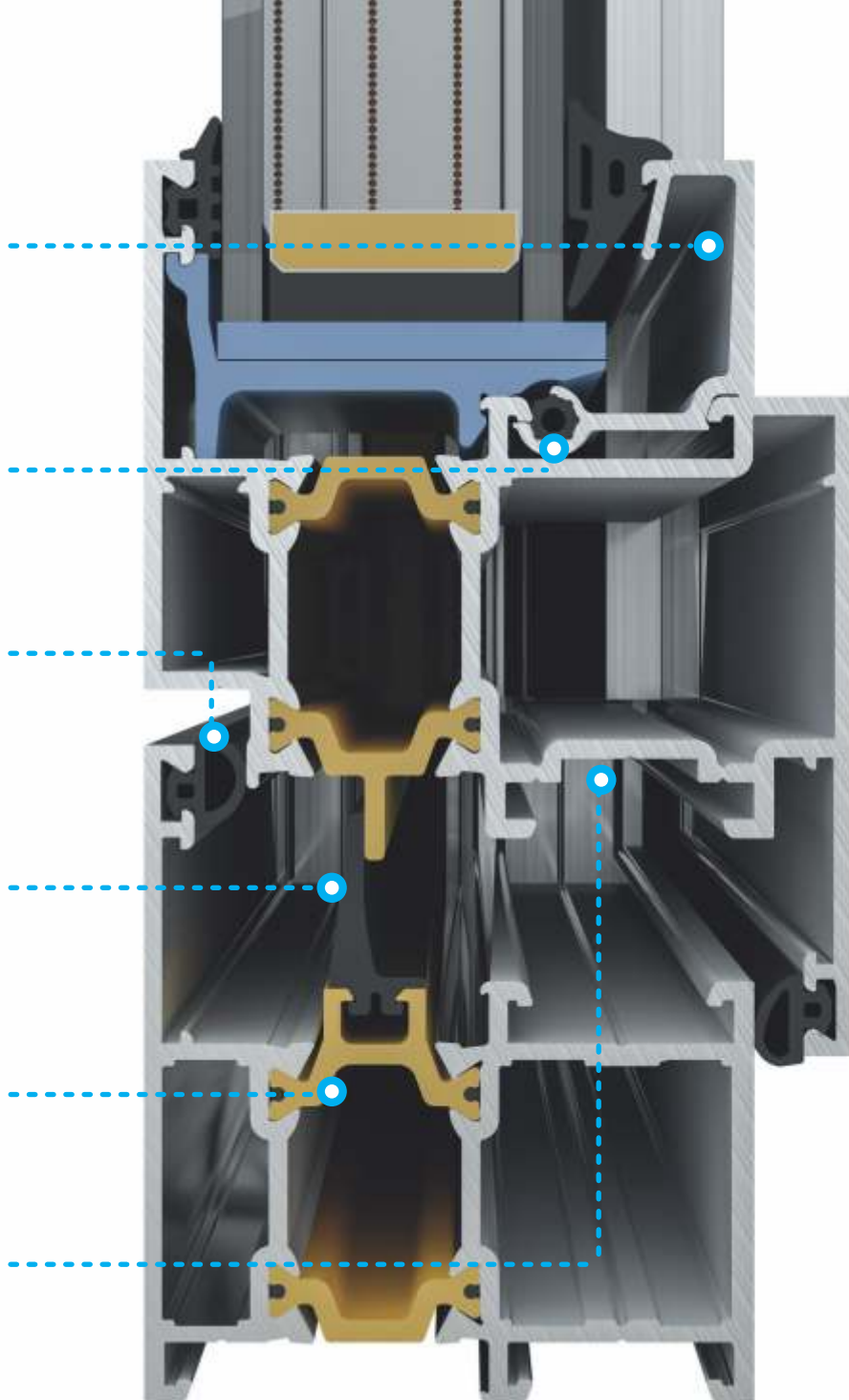
● Дополнительный контур уплотнения на штапике

● Дополнительный наружный контур изоляции

● Центральный уплотнитель

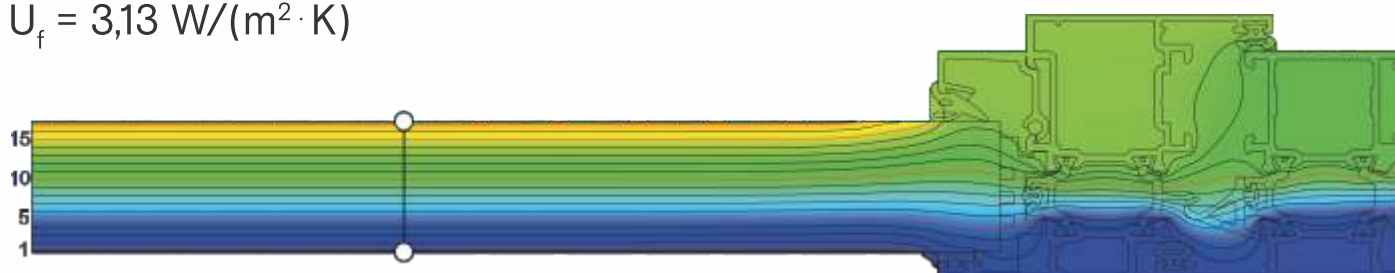
● Ширина термомоста - 17 мм

● 2 типа фурнитурного паза:  
EURO 14-18 (AO1)  
PVC (A28)



### Изотермальный снимок сечения:

$$U_f = 3,13 \text{ W}/(\text{m}^2 \cdot \text{K})$$



\* на данную систему имеется технический каталог

# ВКТ 65

## ОКОННО-ДВЕРНАЯ СИСТЕМА



ВКТ 65 – новая оконная система. Экономичное решение, продиктованное растущей популярностью теплых алюминиевых окон. Может применяться на объектах жилищного строительства, реновации.



# ВКТ 65

## STANDART

Благодаря новейшим технологиям оконная система ВКТ 65 достигает значений теплоизоляции, которые обеспечивают комфортный микроклимат. Вы не только получаете привлекательные субсидии при покупке, но и сокращаете свои расходы на отопление и электроэнергию.

ВКТ 65 имеет меньшую ширину видимой части профиля что придает продукту эстетику и максимально возможную прозрачность в результате интерьер вашего дома преобразится и заиграет другими красками.





# ВКТ 65

Оконно-дверная система ВКТ 65 имеет базовый размер 64 мм для рамы и 72 мм для створки.

Алюминиевая система ВКТ 65 позволяет комбинировать сочетание профилей в зависимости от архитектуры здания и решать любую конструкторскую задачу. Система ВКТ 65 имеет современный внешний вид, что значительно улучшает эстетику окон и дверей.

Обеспечивает лучшую тепло- и звукоизоляцию, герметичность и исключает продувание.

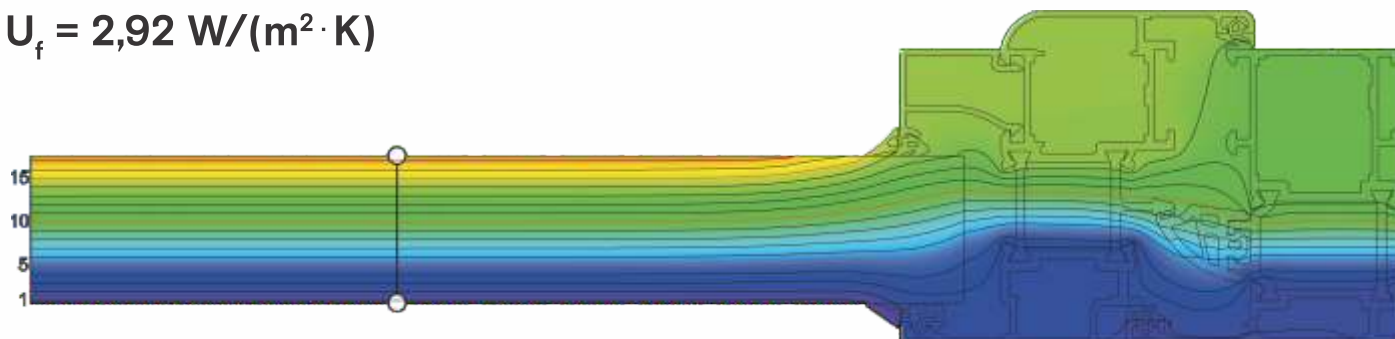


## Технические характеристики:

Монтажная глубина оконной рамы:	64 мм
Ширина створки:	72 мм
Ширина видимой части створки:	67,4-102,6 мм
Ширина термомоста окон:	24 мм
Ширина термомоста дверей:	24 мм
Минимальная толщина заполнения:	6 мм
Максимальная толщина заполнения:	32 мм

## Изотермальный снимок сечения:

$$U_f = 2,92 \text{ W}/(\text{m}^2 \cdot \text{K})$$



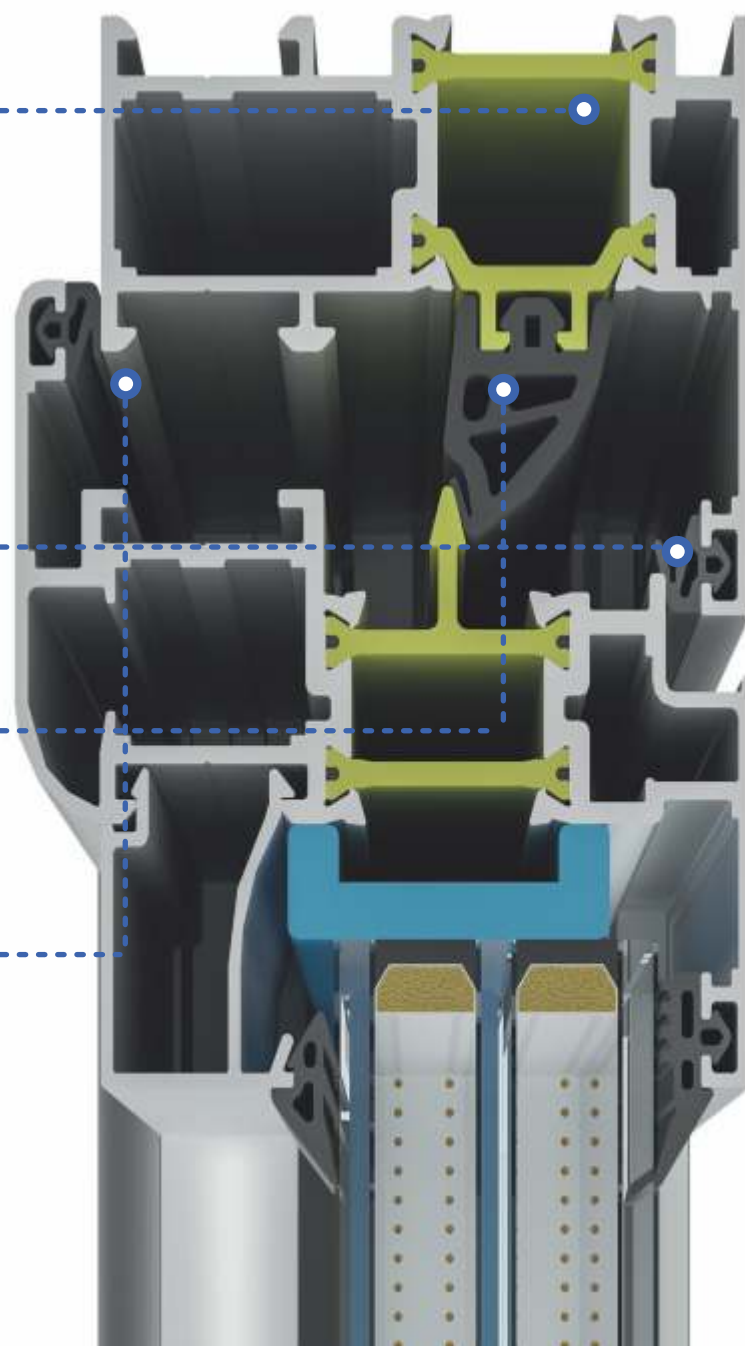
● Ширина термомоста - 24 мм

● Дополнительный контур уплотнения на штапике

● Дополнительный наружный контур изоляции

● Центральный уплотнитель

● 2 типа фурнитурного паза:  
EURO 14-18 (AO1)  
PVC (A28)



\* на данную систему имеется  
технический каталог

# ВКТ 67

ОКОННО-ДВЕРНАЯ  
СИСТЕМА





Окна и двери ВКТ 67 отличаются не только эффективной функциональностью, но также удобством в обращении и эстетикой. Откройте для себя широкий выбор фурнитуры и ручек, и получите вдохновение от большого разнообразия цветовых решений.





# ВКТ 67

## STANDART

ВКТ 67 — тёплая оконно-дверная серия, в которой высокие характеристики несущих профилей сочетаются с их низким удельным весом, а энергоэффективность системы достигается за счёт полиамидного термомоста, комплексных теплофизических решений и широкого диапазона заполнения.

Окна и двери ВКТ 67 создают особые условия в помещении и превращают ежедневную среду обитания в зону комфорта и уюта.

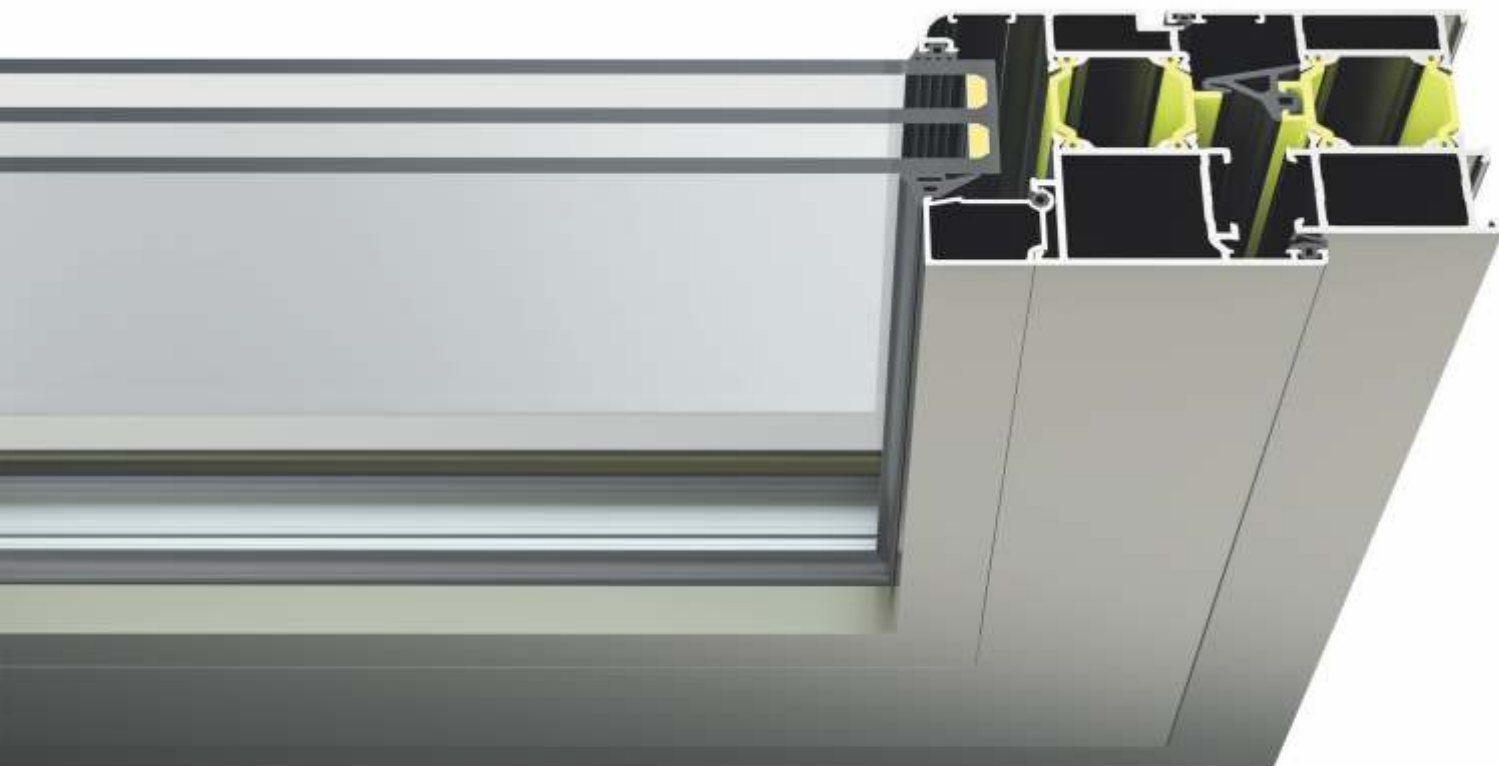


# ВКТ 67

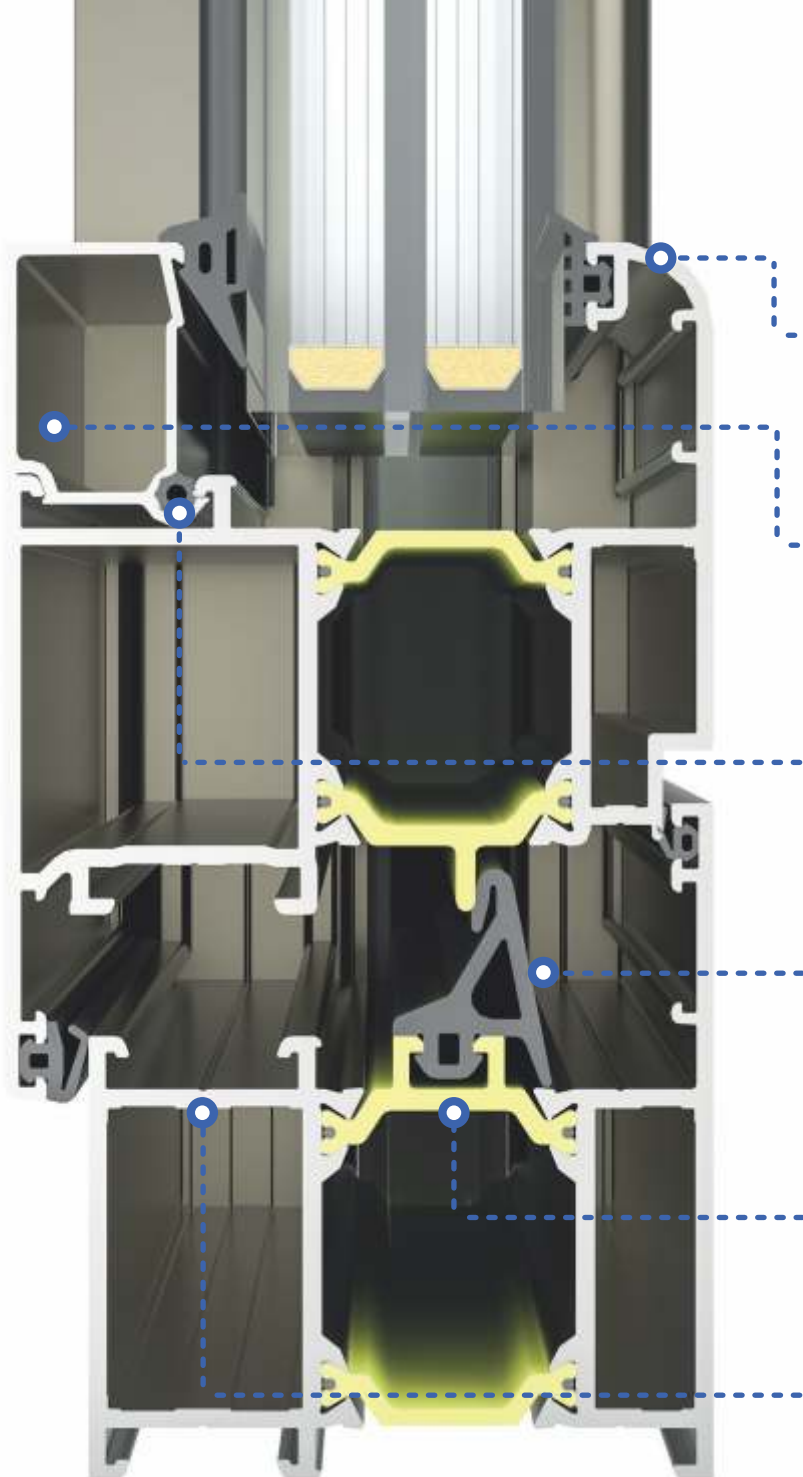
Оконно-дверная система ВКТ 67 имеет базовый размер 59 мм для рамы и 67 мм для створки.

## Технические характеристики:

Монтажная глубина оконной рамы:	59 мм
Ширина створки:	67 мм
Ширина видимой части створки:	67-97 мм
Ширина термомоста окон:	24 мм
Ширина термомоста дверей:	18 мм
Минимальная толщина заполнения:	16 мм
Максимальная толщина заполнения:	42 мм



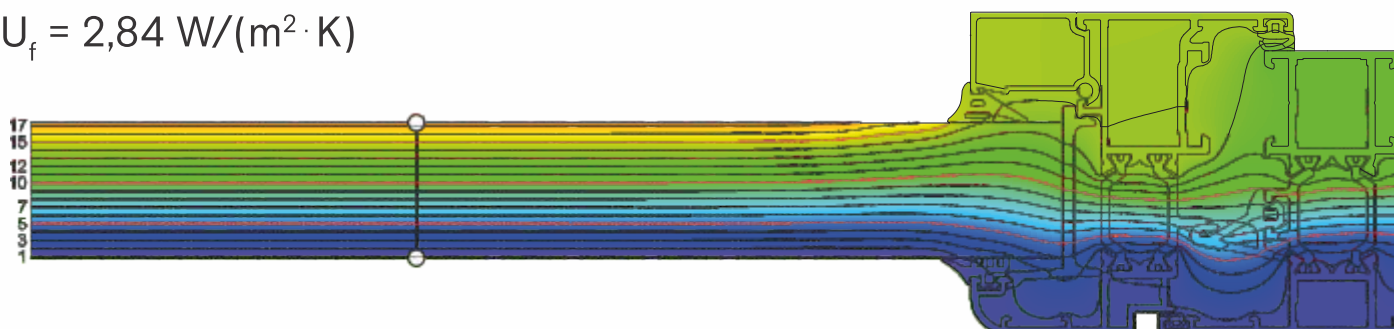
*Благодаря специальным уплотнителям значительно сокращаются тепловые потери и предотвращается появление сквозняков.*



- Элегантный дизайн
- Усиленная конструкция штапика, для надежной фиксации стеклопакета
- Дополнительный контур уплотнения на штапике
- Дополнительный центральный контур изоляции
- Ширина термо моста - 24 мм
- Фурнитурный паз: EURO 14-18; PVC (A28)

### Изотермальный снимок сечения:

$$U_f = 2,84 \text{ W}/(\text{m}^2 \cdot \text{K})$$



\* на данную систему имеется технический каталог

# ВКТ 70

ОКОННО-ДВЕРНАЯ  
СИСТЕМА



Благодаря алюминиевому профилю модель обладает потрясающим запасом прочности и становится незаменимой деталью в архитектурных проектах, созданных по принципам современного урбанизма. Специальная технология окрашивания, позволяет надолго сохранить первоначальный внешний вид и цвет, не обращая внимания на осадки и солнечные лучи.



# ВКТ 70

## STANDART

Система ВКТ 70 – это оконно-дверная серия для архитектурной внешней и внутренней застройки для различных видов окон, дверей и других пространственных конструкций. Высокие характеристики несущих профилей в системе ВКТ 70 сочетаются с их низким удельным весом, а практичность применения системы достигается за счёт комплексных теплофизических решений и широкого диапазона заполнения.

Комбинированные профили позволяют изготавливать конструкции с хорошими статическими показателями.





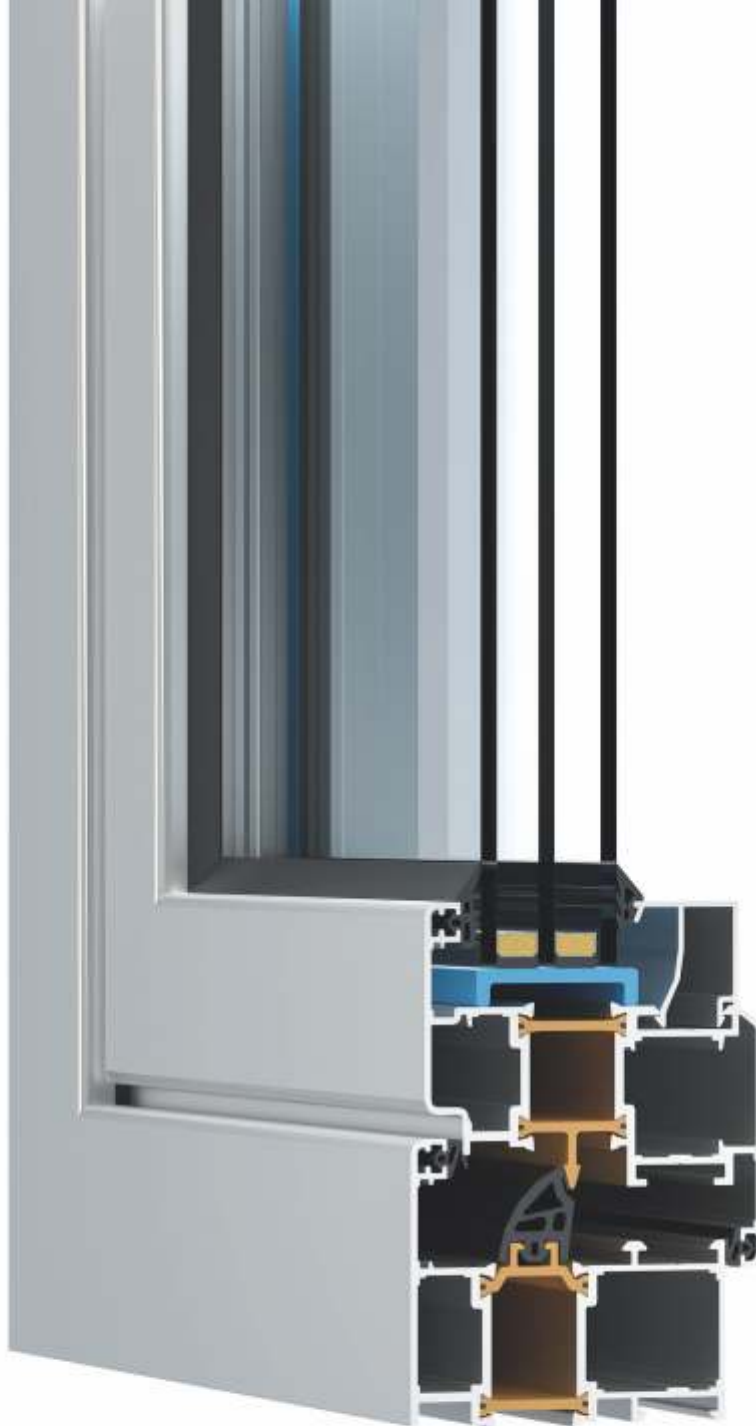


# ВКТ 70

Оконно-дверная система ВКТ 70 имеет базовый размер 70 мм для рамы и 75,5 мм для створки.

Изящный стиль рационалистов, построенный на комбинации материалов. Сочетание стекла, фактурной ламинации и металлической ручки создает визуальный контраст, оживляя минималистичный дизайн.

Универсальное решение для тех, кто делает выбор в сдержанной элегантности. Дизайн, собранный из брутальных материалов защищающих корпус от воздействия окружающей среды и проникновения.

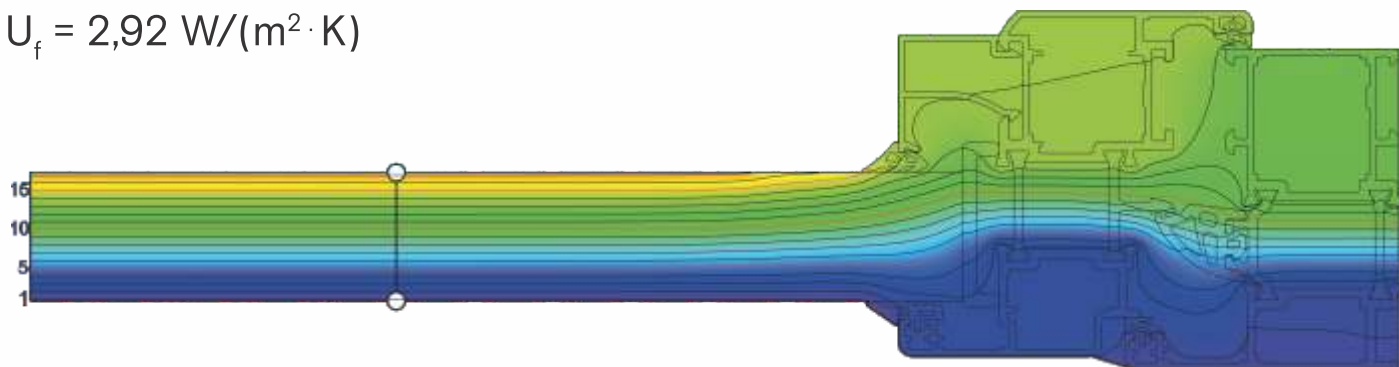


## Технические характеристики:

Монтажная глубина оконной рамы:	70 мм
Ширина створки:	75,5 мм
Ширина видимой части створки:	67-112 мм
Ширина термо барьера окон:	24 мм
Ширина термо барьера дверей:	24 мм
Минимальная толщина заполнения:	10 мм
Максимальная толщина заполнения:	50 мм

**Изотермальный снимок сечения:**

$$U_f = 2,92 \text{ W}/(\text{m}^2 \cdot \text{K})$$



- Три контура изоляции:

*Внешний*

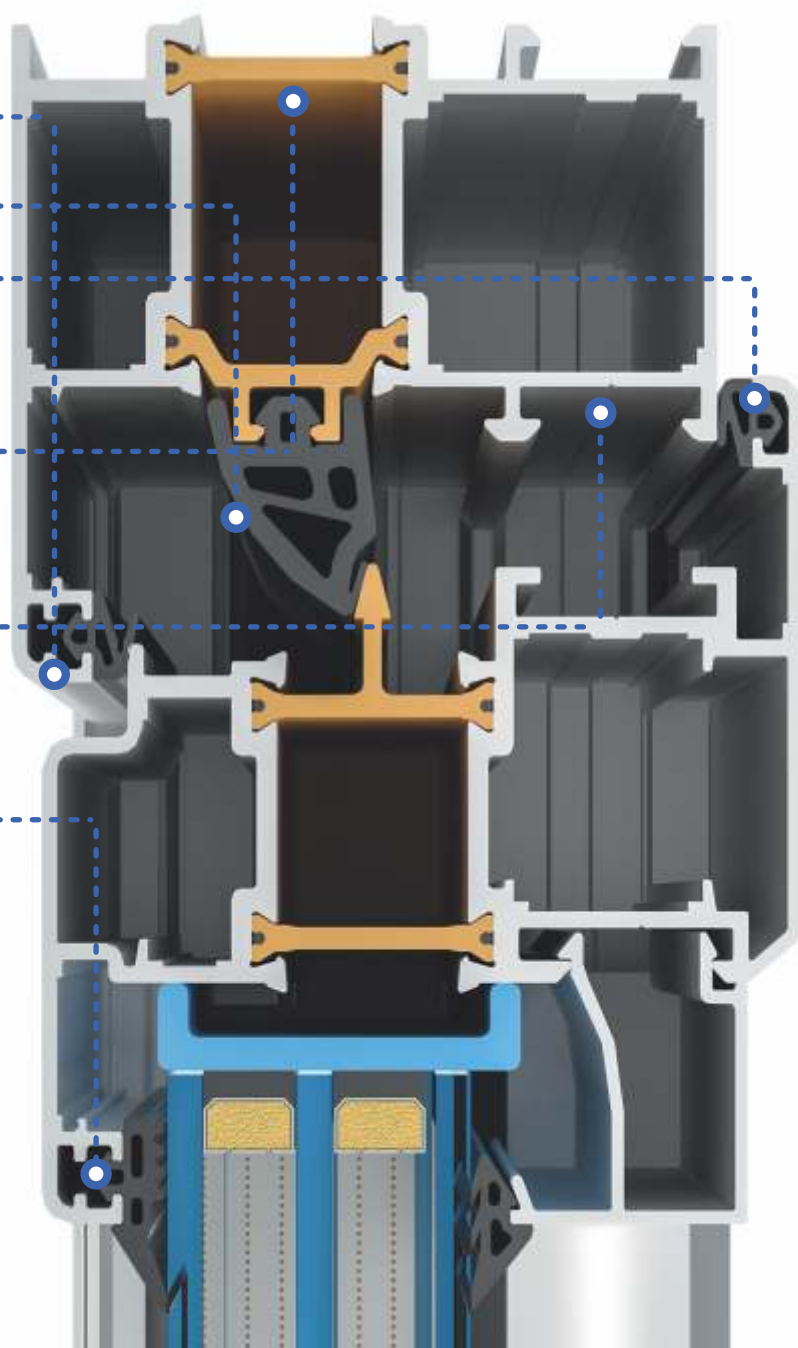
*Центральный*

*Внутренний*

- Ширина термо моста 24 мм

- Фурнитурный паз:  
EURO 14-18

- Элегантный дизайн створок  
снаружи и внутри



\* на данную систему имеется  
технический каталог

# ВКТ 77

ОКОННО-ДВЕРНАЯ  
СИСТЕМА



PREMIUM



ВКТ 77

## PREMIUM

Не стоит идти на компромиссы при обеспечении теплоизоляции Вашего дома. Окна Schüco гарантируют максимальный уровень энергоэффективности. Таким образом можно существенно сократить расходы на отопление. Кроме того, Вы можете экономить расходы за счет эффективной вентиляции. В ассортименте для этого имеются подходящие решения.

Комбинированные профили позволяют изготавливать конструкции с хорошими статическими показателями.





# ВКТ 77



Оконно дверная система ВКТ 77 имеет базовый размер 69 мм для рамы и 77 мм для створки



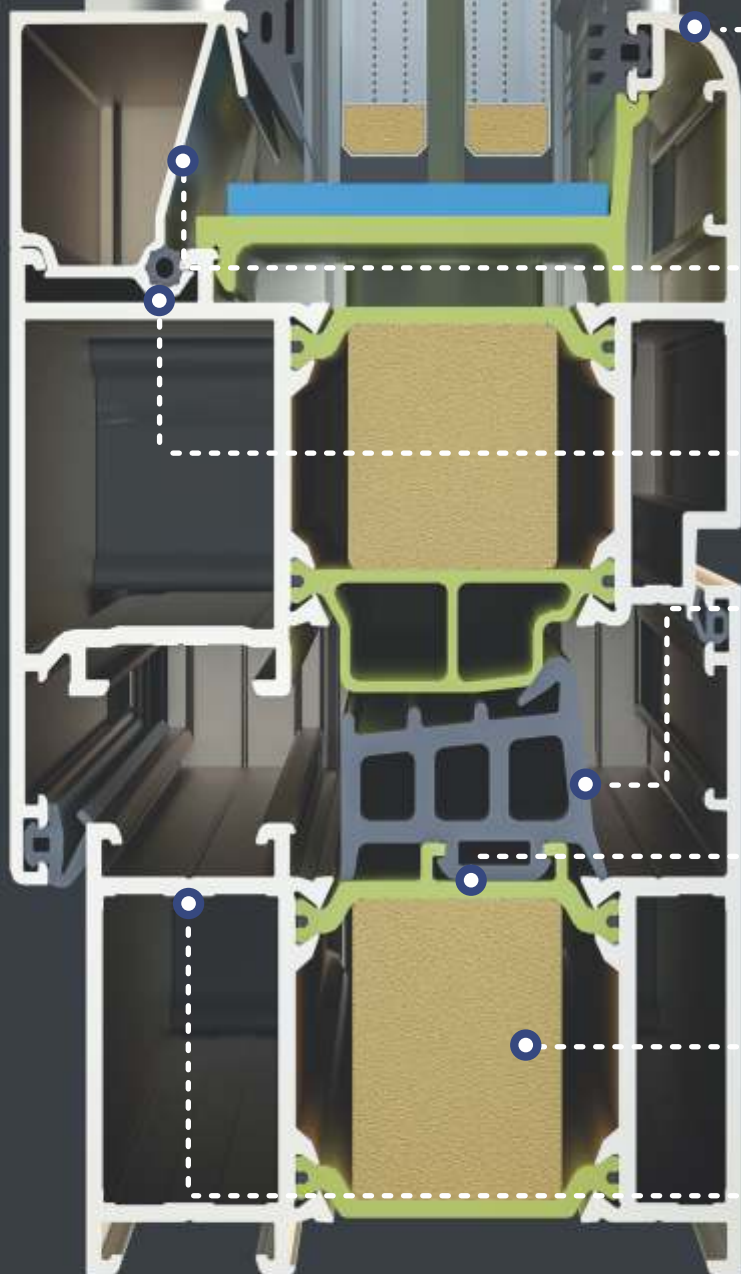
## Технические характеристики:

Монтажная глубина оконной рамы:	<b>69 мм</b>
Ширина видимой части створки:	<b>67-97 мм</b>
Ширина створки:	<b>77 мм</b>
Ширина термо барьера окон:	<b>34 мм</b>
Ширина термо барьера дверей:	<b>28 мм</b>
Минимальная толщина заполнения:	<b>24 мм</b>
Максимальная толщина заполнения:	<b>52 мм</b>

Изящный стиль, построенный на комбинации материалов. Сочетание стекла, фактурной ламинации и металлической ручки создает визуальный контраст, оживляя минималистичный дизайн.

В сочетании с превосходными свойствами материала алюминия можно реализовать множество вариантов дизайна и внести свой вклад в экологически устойчивое строительство.

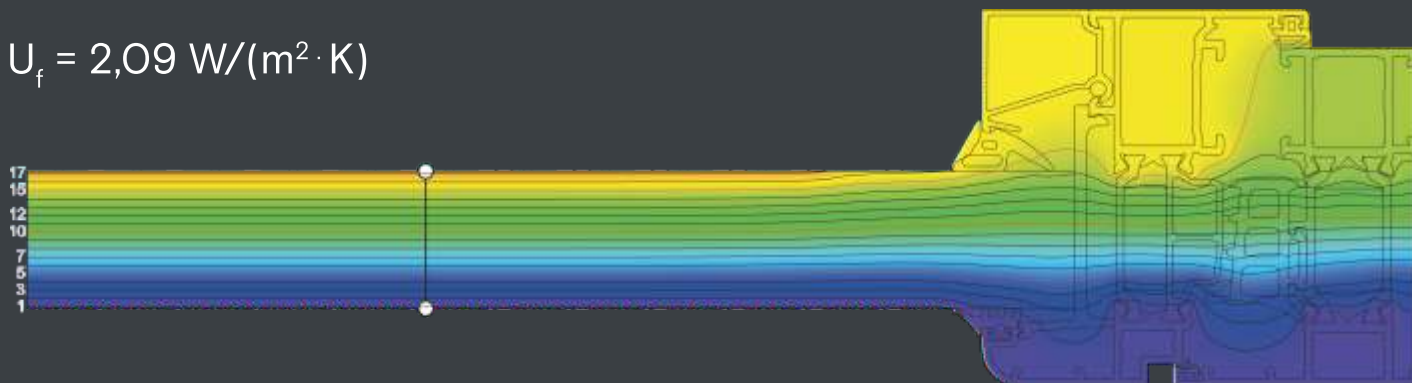




- Элегантный дизайн
- Усиленная конструкция штапика, для надежной фиксации стеклопакета
- Дополнительный контур уплотнения на штапике
- Дополнительный центральный контур изоляции из двухкомпонентной резины
- Ширина термо моста - 34 мм
- Вспененный полистирол
- Фурнитурный паз: EURO 14-18

Изотермальный снимок сечения:

$$U_f = 2,09 \text{ W}/(\text{m}^2 \cdot \text{K})$$



\* на данную систему имеется технический каталог

# ВКТ 78

ОКОННО-ДВЕРНАЯ  
СИСТЕМА





# ВКТ 78

PREMIUM



Система с изящным внешним видом ВКТ 78 с закругленными оконными профилями стильно вписывается как в современную, так и в традиционную архитектуру. Смещение между рамой и створкой создает классический внешний вид окна.

ВКТ 78 обеспечивает особенно узкую ширину фасада по сравнению с другими алюминиевыми окнами. Обеспечивают эстетичный дизайн и максимально возможную прозрачность и, таким образом, улучшают внешний вид всего вашего дома.





# ВКТ 78

Оконно дверная система ВКТ 78 имеет базовый размер 77 мм для рамы и 85 мм для створки.

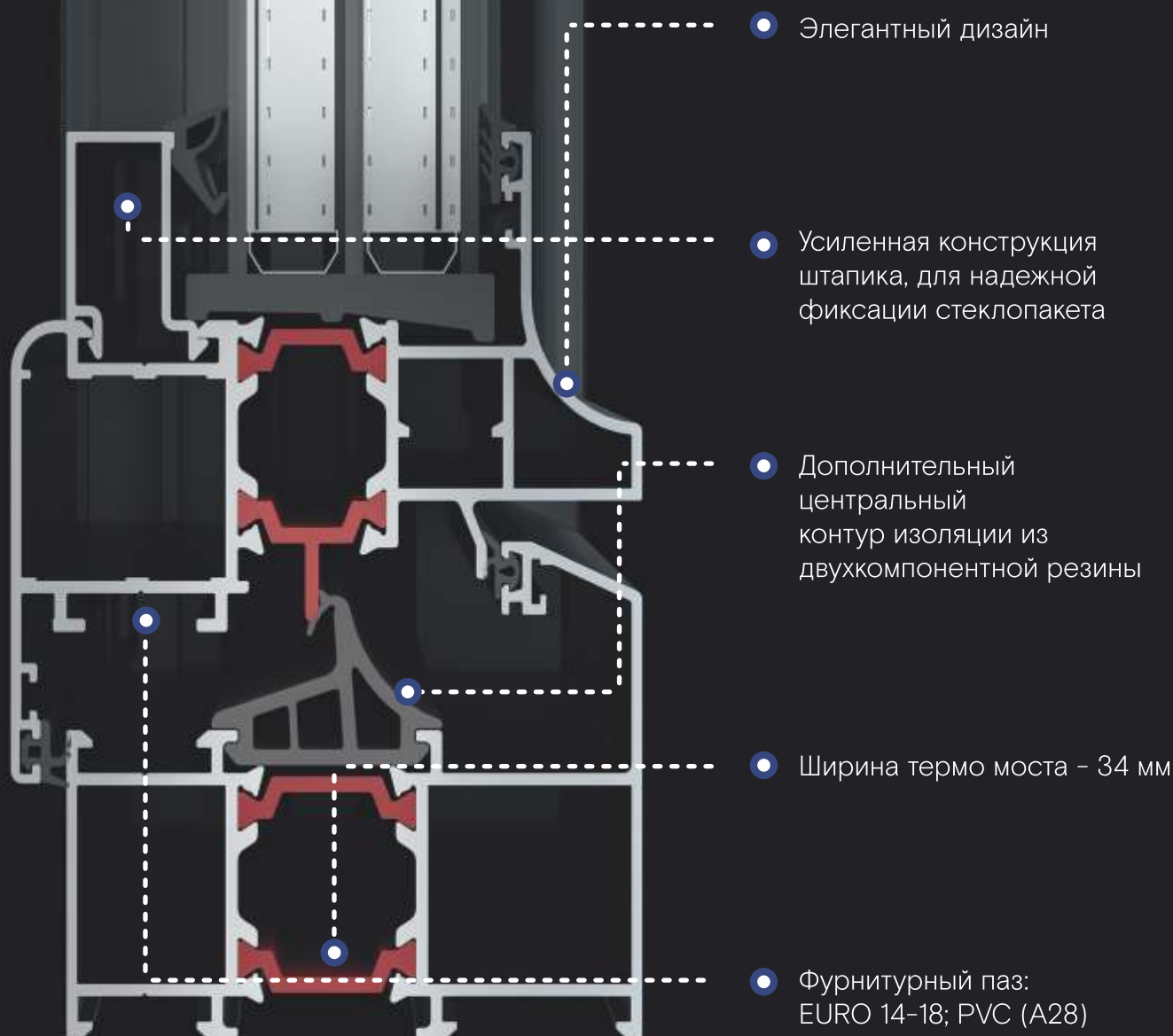


## Технические характеристики:

Монтажная глубина оконной рамы:	<b>77 мм</b>
Ширина видимой части створки:	<b>76-106 мм</b>
Ширина створки:	<b>85 мм</b>
Ширина термо-моста окон:	<b>20 мм</b>
Ширина термо-моста дверей:	<b>20 мм</b>
Минимальная толщина заполнения:	<b>20 мм</b>
Максимальная толщина заполнения:	<b>36 мм</b>

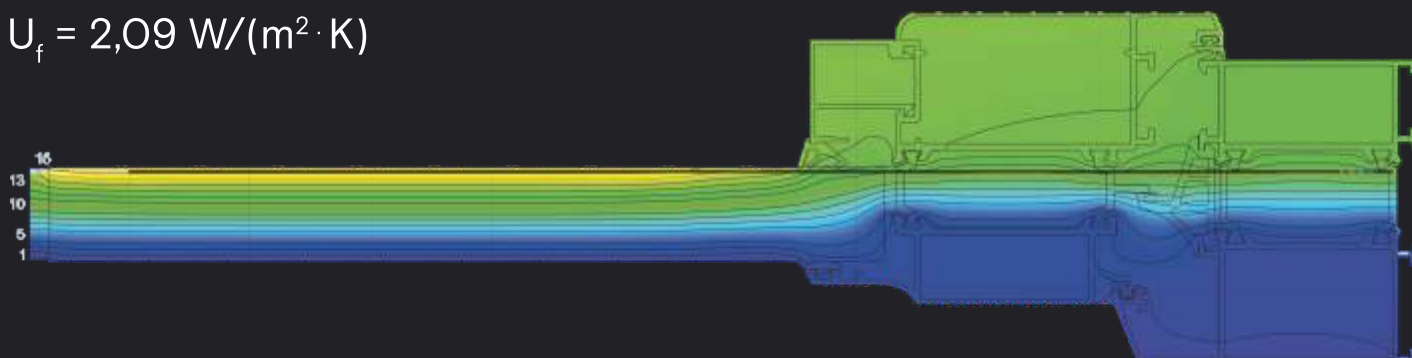
Массивный «тёплый» двухкамерный профиль позволяет монтировать тройной стеклопакет с улучшенными характеристиками теплоизоляции. Кроме того, положительно влияет на звукоизоляцию окна – шум с улицы значительно снижен.

Мы можем обеспечить выход ваших профилей практически в любом цвете, который вы можете себе представить. Доступны более 450 различных оттенков и отделок.



### Изотермальный снимок сечения:

$$U_f = 2,09 \text{ W}/(\text{m}^2 \cdot \text{K})$$



\* на данную систему имеется технический каталог

# ВКТ 98

ОКОННАЯ  
СИСТЕМА





Система ВКТ 98 обладает исключительными показателями энергоэффективности, соответствующими стандарту «Passive House». Это достигается благодаря использованию дополнительных вставок из вспененного полиэтилена, увеличенного термомоста шириной в 54 мм, а так же инновационных двухкомпонентных уплотнителей.



# ВКТ 98

## PREMIUM

ВКТ 98 — тёплая оконная серия, энергоэффективность системы достигается за счёт термомостов из полиамида, армированных стекловолокном, вставок из вспененного полиэтилена, комплексных теплофизических решений и широкого диапазона заполнения. Тёплые окна из ВКТ 98 создают особые условия в помещении и превращают ежедневную среду обитания в зону уюта. Системы дают максимальную свободу проектирования объектов при планировании сложных оконных конструкций.

Термомосты в комбинированных профилях рамы и створки шириной 54 мм изготавливаются из полиамида.





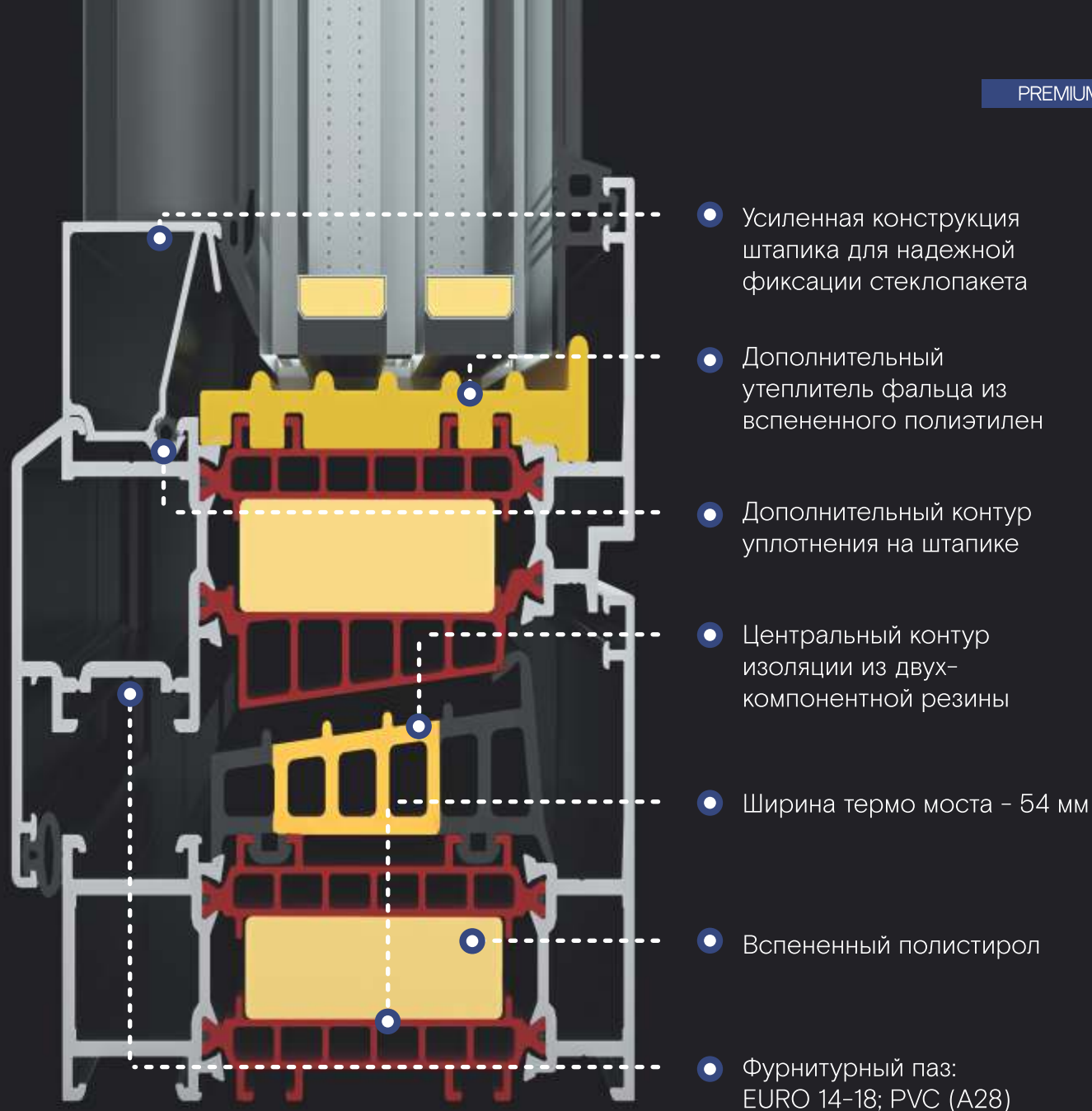
# ВКТ 98



Оконная система ВКТ 98 имеет базовый размер 90 мм для рамы и 98 мм для створки.

Возможна установка трехкамерного стеклопакета. Это самая толстая и массивная стеклоконструкция с наилучшими энергосберегающими и шумоизолирующими характеристиками.





- Усиленная конструкция штапика для надежной фиксации стеклопакета
- Дополнительный утеплитель фальца из вспененного полиэтилен
- Дополнительный контур уплотнения на штапике
- Центральный контур изоляции из двух-компонентной резины
- Ширина термо моста - 54 мм
- Вспененный полистирол
- Фурнитурный паз: EURO 14-18; PVC (A28)

## Технические характеристики:

Монтажная глубина рамы:	90 мм
Глубина створки:	98 мм
Ширина видимой части створки:	80-114 мм
Ширина термомоста окон:	54 мм
Минимальная толщина заполнения:	28 мм
Максимальная толщина заполнения:	66 мм

\* на данную систему имеется технический каталог

## СРАВНЕНИЕ СИСТЕМ

### ВКТ 57

ECONOM



Ширина створки:	60-92
Ширина термомоста окон:	17 мм
Номинальное значение теплототерь	3,28 W/(m <sup>2</sup> /°K)

### ВКТ 65

STANDART



Ширина створки:	72 мм
Ширина термомоста окон:	24 мм
Номинальное значение теплототерь	2,92 W/(m <sup>2</sup> /°K)

### ВКТ 67

STANDART



Ширина створки:	67 мм
Ширина термомоста окон:	18; 24 мм
Номинальное значение теплототерь	2,84 W/(m <sup>2</sup> /°K)

### ВКТ 70

STANDART



Ширина створки:	75,5 мм
Ширина термомоста окон:	24; 67-97 мм
Номинальное значение теплототерь	2,92W/(m <sup>2</sup> /°K)



Ширина створки:	77 мм
Ширина термомоста окон:	34 мм
Номинальное значение теплотерь	2,09 W/(m <sup>2</sup> /°K)



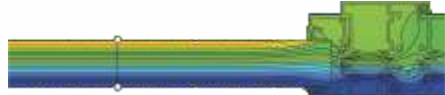
Ширина створки:	77 мм
Ширина термомоста окон:	20 мм
Номинальное значение теплотерь	2,09 W/(m <sup>2</sup> /°K)



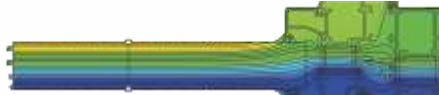
Ширина створки:	80-114 мм
Ширина термомоста окон:	54 мм
Номинальное значение теплотерь	1,44 W/(m <sup>2</sup> /°K)

## ИЗОТЕРМАЛЬНЫЕ СНИМКИ

ВКТ 57  $U_i = 3,13 \text{ W/(m}^2 \cdot \text{K)}$



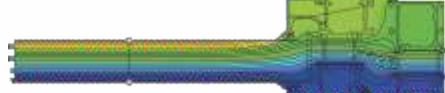
ВКТ 65  $U_i = 2,92 \text{ W/(m}^2 \cdot \text{K)}$



ВКТ 67  $U_i = 2,84 \text{ W/(m}^2 \cdot \text{K)}$



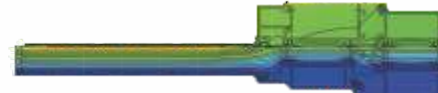
ВКТ 70  $U_i = 2,92 \text{ W/(m}^2 \cdot \text{K)}$



ВКТ 77  $U_i = 2,09 \text{ W/(m}^2 \cdot \text{K)}$



ВКТ 78  $U_i = 2,09 \text{ W/(m}^2 \cdot \text{K)}$



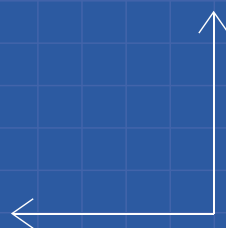
# ДВЕРНЫЕ СИСТЕМЫ

Больше свободного пространства благодаря дверным системам. Солнечный свет придает жизненную силу человеку и создает в доме уют. Этот эффект можно отлично использовать в сочетании с раздвижными и складными раздвижными дверями из алюминия.



E

ты



# RESIDENCE

## ДВЕРНАЯ СИСТЕМА

Оптимальное соотношение толщины и прочности стального листа. Идеальное прилегание полотна по всему периметру без щелей и перекосов, точная регулировка петель, а также использование пенополиуретана в качестве утеплителя обеспечивает высокую тепло- и звукоизоляцию. Двери Residence изготавливаются по итальянским технологиям, адаптированным к запросам узбекского потребителя.

PREMIUM



# RESIDENCE

## PREMIUM

Дверная система Residence имеет базовый размер 81 мм для рамы и 81 мм для створки.

Основу системы составляют комбинированные профили, состоящие из двух алюминиевых профилей, соединенных между собой с помощью двух термовставок из армированного стекловолокном полиамида. Профили спроектированы с учетом возможности установки скрытых петель, доводчиков и замков с многоточечным механизмом запирания от ведущих мировых производителей.

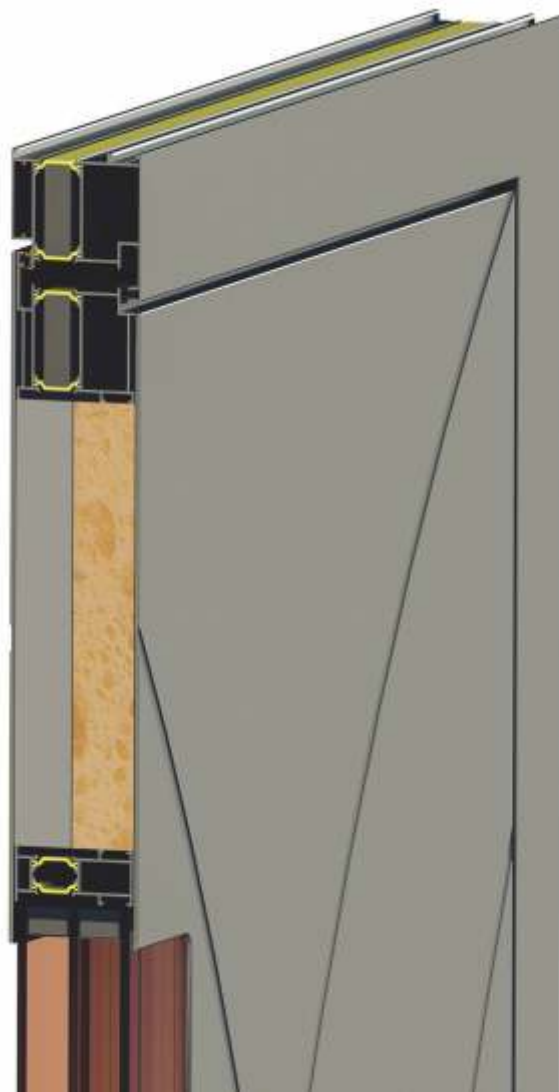
Особенностью системы является то, что на створку наклеивается алюминиевый лист толщиной 3,0 мм, который может быть окрашен, обработан и украшен по желанию клиента.

За счет применения специального двухкомпонентного клея, лист прочно и надежно приклеивается к каркасу створки, что гарантирует высокую взломоустойчивость и долговечность изделия.

### Технические характеристики:

Монтажная глубина рамы:	<b>81 мм</b>
Ширина створки:	<b>78,6 мм</b>
Толщина декоративной панели:	<b>3,0 мм</b>
Ширина термо барьера:	<b>28 мм</b>
Минимальная толщина заполнения:	<b>41 мм</b>
Максимальная толщина заполнения:	<b>67 мм</b>

\* на данную систему имеется технический каталог





# MDF 40

ДВЕРНАЯ СИСТЕМА



Входная дверь обеспечивает доступ к внутренней части дома, к месту, в котором есть личное пространство для каждого члена семьи. С помощью входных дверей RESIDENCE можно расставить индивидуальные акценты в Вашем доме.



# MDF 40

## STANDART

MDF очень прочный материал и при его производстве применяют различные добавки. За счет этого он очень устойчив к воздействию огня. Это обеспечивает пожарную безопасность, что очень важно при использовании деревянных изделий.

Двери MDF 40 очень долго сохраняют свой первоначальный вид. Он остаётся неизменным в течении практически всего срока эксплуатации. Это обусловлено использованием защитной плёнки, которая устойчива к повреждениям и практически водонепроницаема. MDF 40 лёгкие, что при транспортировке и установке изделия имеет большое значение. К тому же это предотвращает провисание двери в процессе эксплуатации.







## Технические характеристики:

Толщина МДФ панели:	8 мм
Номинальная монтажная глубина рамы:	149 мм (для стены 128-130 мм)
Максимальный вес створки:	60 кг
Максимальный размер:	2 400 x 900 мм

\* на данную систему имеется технический каталог

# INVISIBLE

## ДВЕРНАЯ СИСТЕМА

Дверь INVISIBLE располагается в одной плоскости со стеной, что позволяет производить отделку стен и полотна в одном стиле. Дверное полотно имеет многослойное покрытие готовое к финишной отделке в любом стиле с использованием декоративной штукатурки, обоев или эмали.



# INVISIBLE

## STANDART

«Невидимая» межкомнатная дверь со скрытым коробом системы открывания Invisible монтируется вровень со стеной под покраску сходными с дверью фактурой или цветом. Системы открывания дверей INVISIBLE – это возможность установить «невидимую» дверь со скрытым коробом.

Конструктивное решение и дизайнерское оформление позволяет смонтировать дверное полотно в проёме вровень с плоскостью стены. При этом короб не оформляется наличниками, что позволяет создать эффект невидимой двери. Главная особенность данной конструкции заключается в том, что цвет и фактура стены и дверного полотна выполняются в едином стиле, фактуре и цветовом решении.

Скрытые двери бывают прямого и обратного открывания.



## Технические характеристики:

Толщина МДФ панели:	8,1 мм
Номинальная монтажная глубина рамы:	136,1 мм (для стены 128-130 мм)
Максимальный вес створки:	40 кг ( на 2 петли )
Максимальный размер:	2 290 x 1 000 мм



INVISIBLE

180

Угол открывания

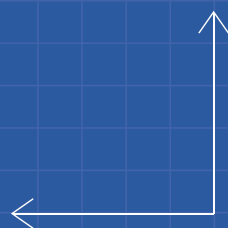
\* на данную систему имеется  
технический каталог

# РАЗДВИЖНЫЕ СИСТЕМЫ

Больше свободного пространства благодаря раздвижным системам  
Солнечный свет придает жизненную силу человеку и создает в доме уют. Этот эффект можно отлично использовать в сочетании с раздвижными и складными раздвижными дверями из алюминия.

КНИЖНЫЕ

Ы



# ВКН 38

## РАЗДВИЖНАЯ СИСТЕМА

Раздвижные двери создают новое пространство: зимний сад объединяется с садом, а балкон и терраса увеличивают жилую площадь.





STANDART



# ВКН 38

## STANDART

Раздвижная система ВКН 38 предназначена для остекления: частных домов, лоджий, террас и балконов.

Раздвижные конструкции имеют следующие преимущества:

- обеспечивают максимальную освещенность;
- визуально увеличивают пространство;
- экономят пространство за счет отсутствия распахнутых створок.

Система адаптирована под использование комплектов фурнитуры от ведущих европейских производителей, таких как: Giesse; Master и KinLong.



## Технические характеристики:

Монтажная глубина оконной рамы:	<b>102 мм</b> (2 рельсы)
---------------------------------	-----------------------------

Монтажная глубина дверной рамы:	<b>152 мм</b> (3 рельсы)
---------------------------------	-----------------------------

Ширина створки:	<b>38 мм</b>
-----------------	--------------

Ширина видимой части створки:	<b>77 мм</b>
-------------------------------	--------------

Ширина термо барьера:	<b>14 мм</b>
-----------------------	--------------

Минимальная толщина заполнения:	<b>16 мм</b>
---------------------------------	--------------

Максимальная толщина заполнения:	<b>28 мм</b>
----------------------------------	--------------

В зимний период снаружи остается холод, в летний период - жара. Раздвижные двери ВКН 38 обеспечивают хороший уровень теплоизоляции и создают приятный микроклимат в помещении.

В результате снижаются затраты на отопление зимой и кондиционирование помещений в летний период, что означает рациональное использование энергии.

\* на данную систему имеется технический каталог



# ВКН 65

## ПОДЪЕМНО-РАЗДВИЖНАЯ СИСТЕМА

Раздвижная система ВКН 65 позволяет изготавливать крупногабаритные раздвижные элементы с максимальной степенью прозрачности. Изящные профили и оптимальный уровень теплоизоляции для соответствия различным требованиям являются убедительными аргументами как для архитекторов, так и застройщиков.

PREMIUM



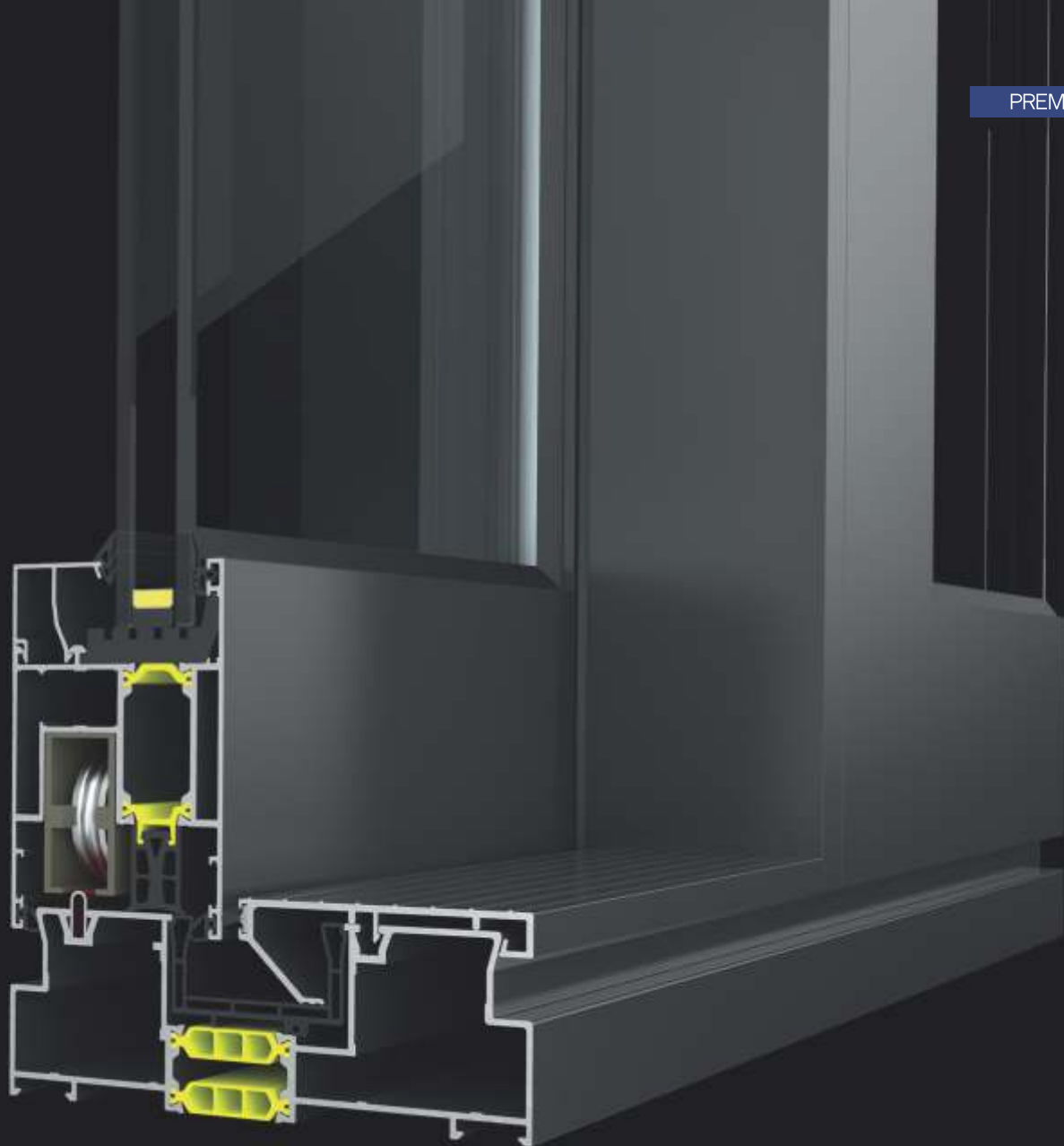
# ВКН 65

## PREMIUM

HS-Portal –подъемно-раздвижные системы, позволяющие оградить проемы нестандартной величины. В открытом положении они стирают границу между улицей и домом. При повороте ручки на 180 градусов приходит в движение механизм, действующий по принципу домкрата. Подвижная створка приподнимается на 5-7 мм, а выступившие из нее ролики позволяют свободно скользить по рельсе.

Чтобы остановить подъемно-сдвижную дверь в нужном месте, ручку необходимо повернуть обратно. Створка опускается вниз, где неподвижно фиксируется под собственным весом.





## Технические характеристики:

Монтажная глубина рамы:	<b>148 мм</b>	(2 рельсы)
Монтажная глубина рамы:	<b>232 мм</b>	(3 рельсы)
Ширина створки:	<b>64 мм</b>	
Ширина видимой части створки:	<b>98 мм</b>	
Ширина термо барьера:	<b>20; 34 мм</b>	
Минимальная толщина заполнения:	<b>20 мм</b>	
Максимальная толщина заполнения:	<b>48 мм</b>	

\* на данную систему имеется технический каталог

# ВКГ 40

## РАЗДВИЖНАЯ СИСТЕМА

В зимний период холод остается снаружи. В летний период - жара. Раздвижная система ВКГ 40 обеспечивает хорошую теплоизоляцию и создают комфортный микроклимат в помещении.





ECONOM



# BKG 40

## ECONOM

**Раздвижные алюминиевые двери гармошка, или FS-порталы, используются для остекления широких дверных проемов (до 5м). Створки складываются сбоку, оставляя проем полностью открытым.**

Такие конструкции выбирают для остекления террас, бассейнов, зимних садов, ресторанов, офисов, торговых центров, а также внутренних перегородок концертных залов, холлов кинотеатров и не только. При выборе FS-портала следует учитывать технические ограничения, связанные с особенностями и возможностями фурнитуры: число створок в системе от 2 до 6, ширина створок от 480 до 800 мм, высота створок до 2400 мм, ширина проема до 5 м.





## Технические характеристики:

Ширина створки:	40 мм
Ширина видимой части створки:	75 мм
Минимальная толщина заполнения:	4 мм
Максимальная толщина заполнения:	20 мм
Максимальные габариты створок:	80x240 см
Максимальный вес створок:	60 кг

\* на данную систему имеется технический каталог

# ВКГ 50

## РАЗДВИЖНАЯ СИСТЕМА

Раздвижная система ВКГ 50 больше всего подойдет для установки на террасах, балконах, в загородных домах и коттеджах, а также для открытых уличных зон кафе и ресторанов. Все элементы конструкции плавно сдвигаются в разные стороны, оставляя полностью открытым проем.





# TIARA TWINMAX

РАЗДВИЖНАЯ  
СИСТЕМА





Tiara Twinmax отличается внешним видом и функциональностью от других систем остекления балкона, делая ваш балкон практичной комнатой дома.

# TIARA TWINMAX

## STANDART

Система безрамного остекления со стеклопакетом Tiara Twinmax, отличается своей функциональностью и визуальной привлекательностью, что в свою очередь сделает ваш балкон уютным и практичным местом вашего дома.

Albert Genau предлагает самый высокий уровень теплоизоляции для систем остекления балкона. Впервые: магнитный, щеточный и EPDM уплотнители используются вместе, в одной и той же системе для повышения уровня изоляции. Система разработана с целью обеспечения возможности использования в течении многих лет без потребности технического обслуживания.

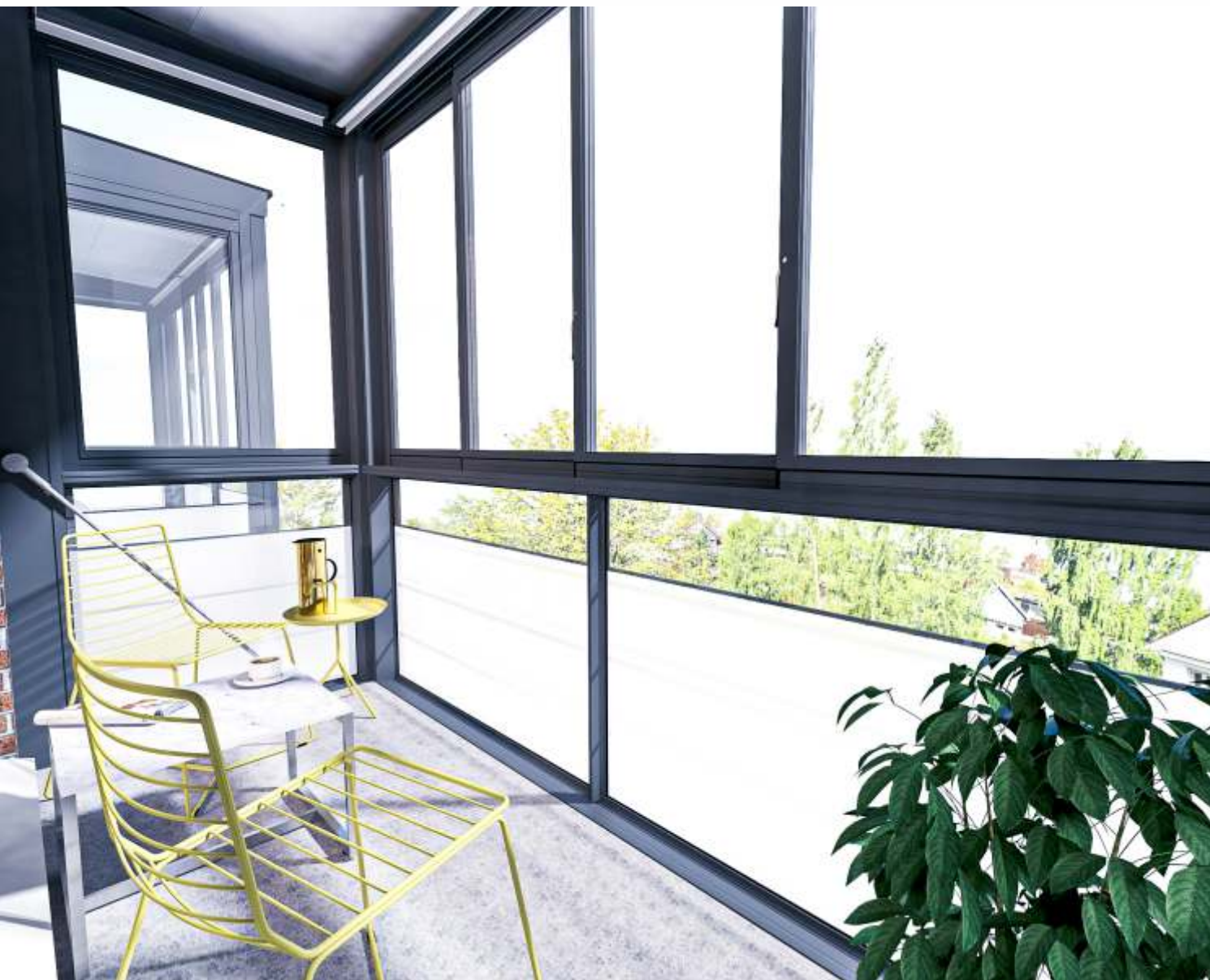
Поворотно-раздвижная система для всех видов стекла  
Максимальные размеры панелей: 800 x 2700 мм

Доступны различные варианты открывания.  
Быстрые сроки установки, за счет легкой конструкции.  
Практически незаметные вертикальные рамки на створках позволяют сохранить панораму.

Внешние стеклянные поверхности легко чистить изнутри.  
Опциональный замок espagolette для безопасности детей / стойкость к взлому, по мере необходимости может быть установлен как и с левой так и с правой стороны системы;  
Встроенный (верхний и нижний) 2-точечный замок.







## Технические характеристики:

Ширина комбинации профилей:	52 мм
Высота комбинации профилей:	112 мм
Размер фальц люфта (Зазор в притворе):	9,6 мм
Минимальная толщина заполнения:	28 мм
Максимальная толщина заполнения:	30 мм
Максимальные габариты створок:	800 x 2700 мм

\* на данную систему имеется технический каталог

# СИСТЕМА ПЕРГОЛЫ





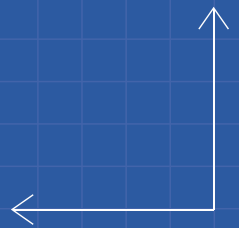
Металлические перголы сложны в изготовлении. За счет немалого веса нуждаются в надежном основании (фундаменте). Металлические конструкции, сделанные мастером без опыта, не отличаются тем изяществом, которое присуще кованым изделиям или естественностью, присущей деревянным перголам.

# ФАСАДНЫЕ СИСТЕМЫ

Для создания прозрачных архитектурных решений требуется не только крупноформатное остекление. Только в сочетании с минималистичными системами профилей решение приобретает безупречный и современный характер.

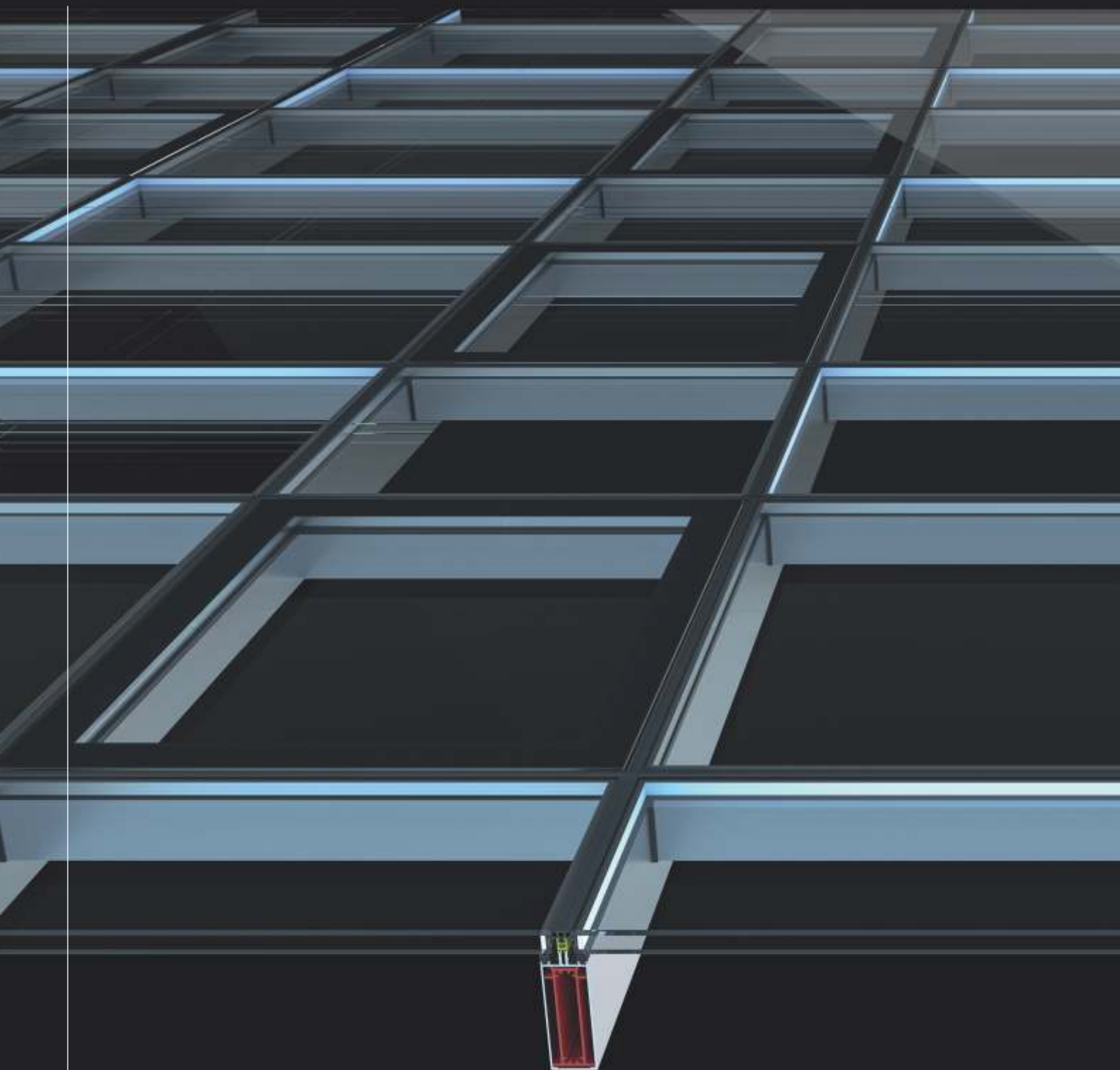
BLE

bl



# ВКФ 48

ФАСАДНАЯ СИСТЕМА



Наряду с превосходными архитектурными характеристиками системы, особое внимание было уделено простоте и экономичности изготовления и монтажа. Новые готовые системные компоненты существенно ускоряют процесс сборки на заводе.



# BKF 48

## STANDART

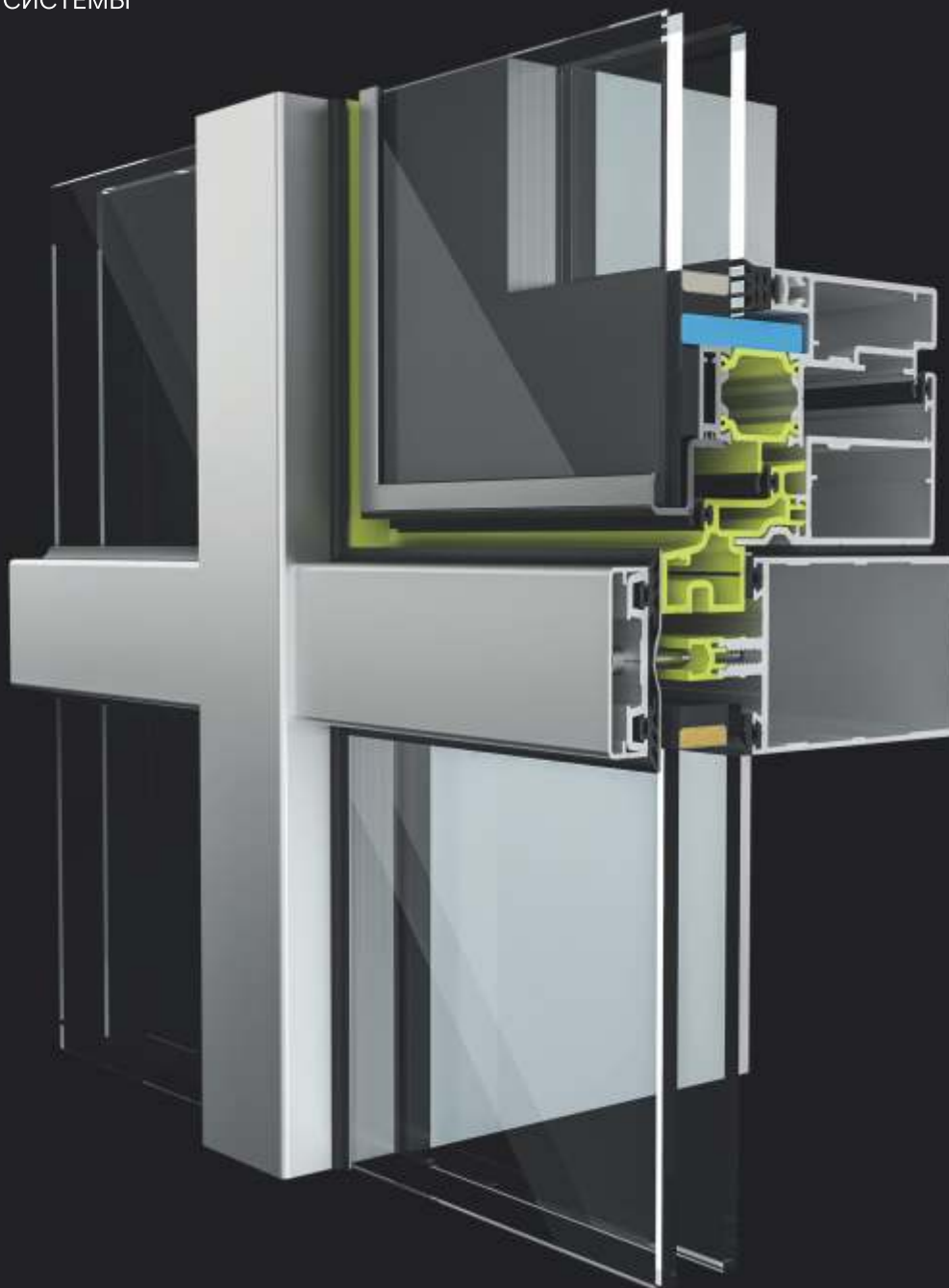
Система BKF 48 предназначена для вертикального остекления наружных витражей и фасадов зданий, с различными внешними и внутренними углами поворота, балконов, лоджий, а также внутренних перегородок, тамбуров и других вертикальных конструкций малых архитектурных форм.

Стойки и ригели – Профили из одного ряда и могут быть взаимозаменяемыми.

Алюминиевые профили стоек и ригелей оптимизированы по минимальной массе и максимальным моментам инерции из учета возможностей современных технологий прессования.







до 70 м

### Технические характеристики:

Ширина стоек и ригелей:	48 мм
Минимальный размер стоек/ригелей:	53 мм
Максимальный размер стоек/ригелей:	153 мм
Минимальная толщина заполнения:	6 мм
Максимальная толщина заполнения:	38 мм
Максимальный вес заполнения:	120 кг

\* на данную систему имеется технический каталог

# ВКФ 50

ФАСАДНАЯ СИСТЕМА

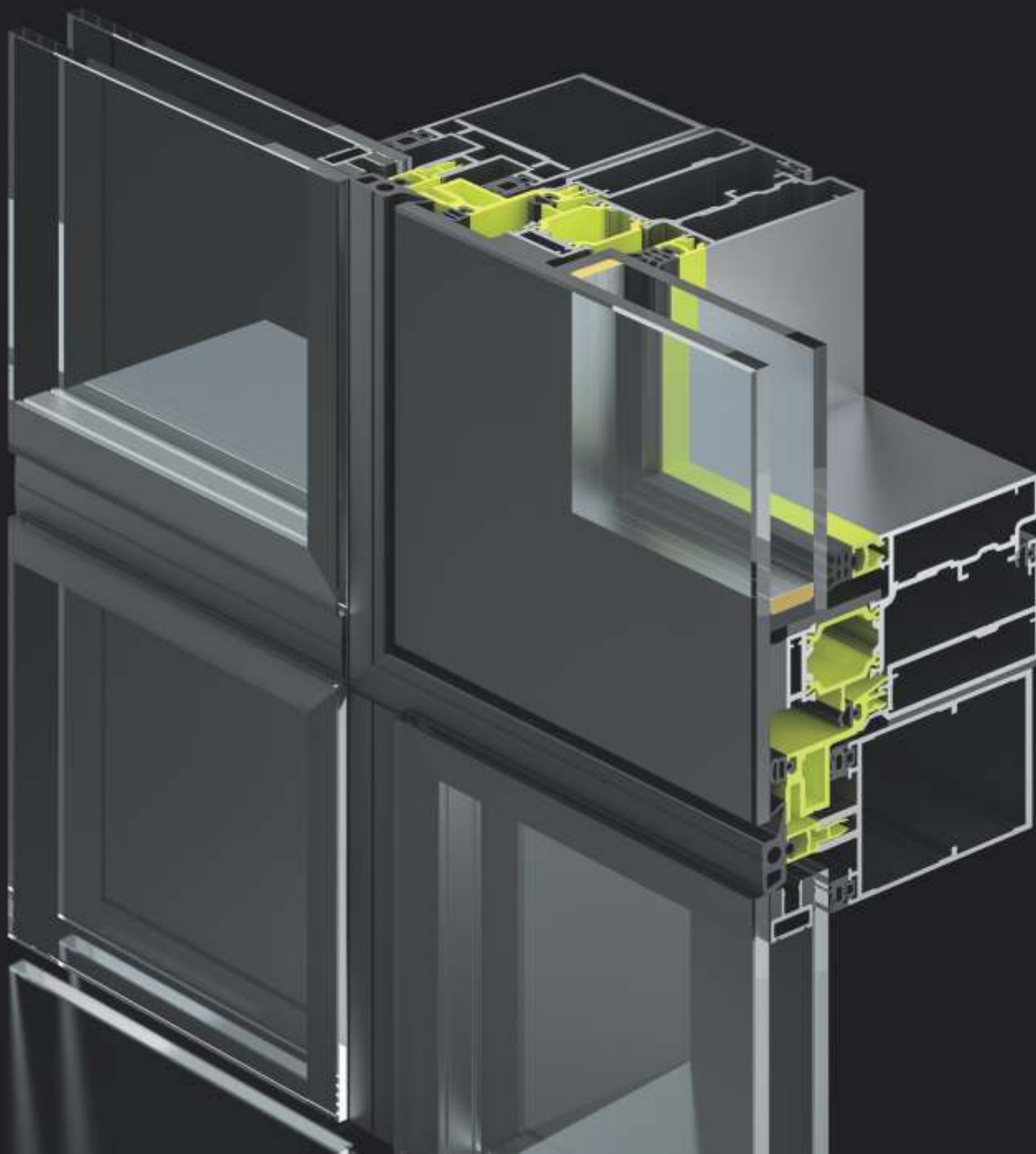
Она служит для структурного и стоечно-ригельного остекления фасадов зданий. Благодаря минимальному выступу элементов на плоскости стекла она превращает любой фасад в световоздушную плоскость, стирающую границы между внутренним и внешним пространством, и обеспечивает оптимальный уровень освещённости помещения.

# BKF 50

## STANDART

Система BKF 50 предназначена для вертикального остекления наружных витражей и фасадов зданий, с различными внешними и внутренними углами поворота, балконов, лоджий, а также внутренних перегородок, тамбуров и других вертикальных конструкций малых архитектурных форм.

Обладая высокой несущей способностью, серия BKF 50 позволяет проектировать фасады с возможностью установки крупногабаритных стеклопакетов, а также формировать преломление конструкции в плане и создавать внешние и внутренние углы.





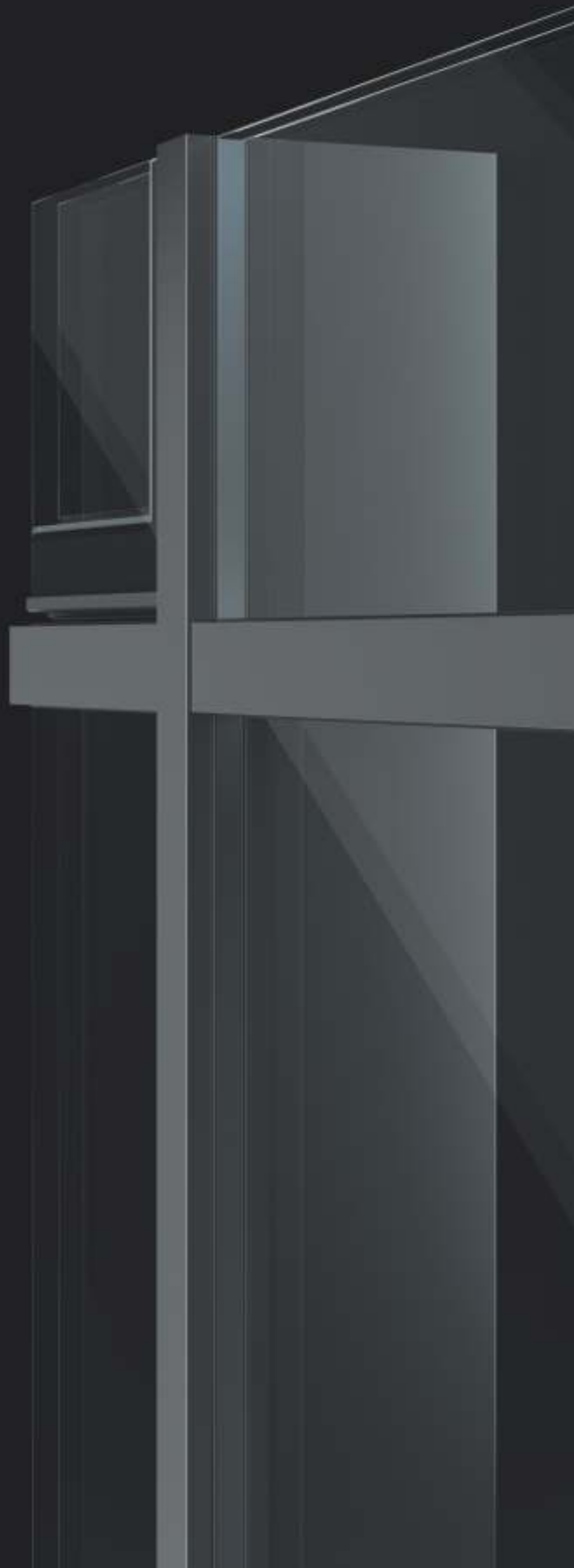
# ВКФ 50

Быстрый и облегченный монтаж, за счет использования монтажных кнопок.

## Технические характеристики:

Ширина стоек и ригелей:	50 мм
Минимальный размер стоек:	66 мм
Максимальный размер стоек:	220 мм
Минимальный размер ригелей:	25 мм
Максимальный размер ригелей:	185 мм
Минимальная толщина заполнения:	4 мм
Максимальная толщина заполнения:	62 мм
Максимальный вес заполнения:	560 кг

ВКФ 50 обладает высокой герметичностью узлов, за счёт уникальной структуры уплотнителей, а также у нее высокие характеристики несущей способности при минимальном весе профилей.



STANDART



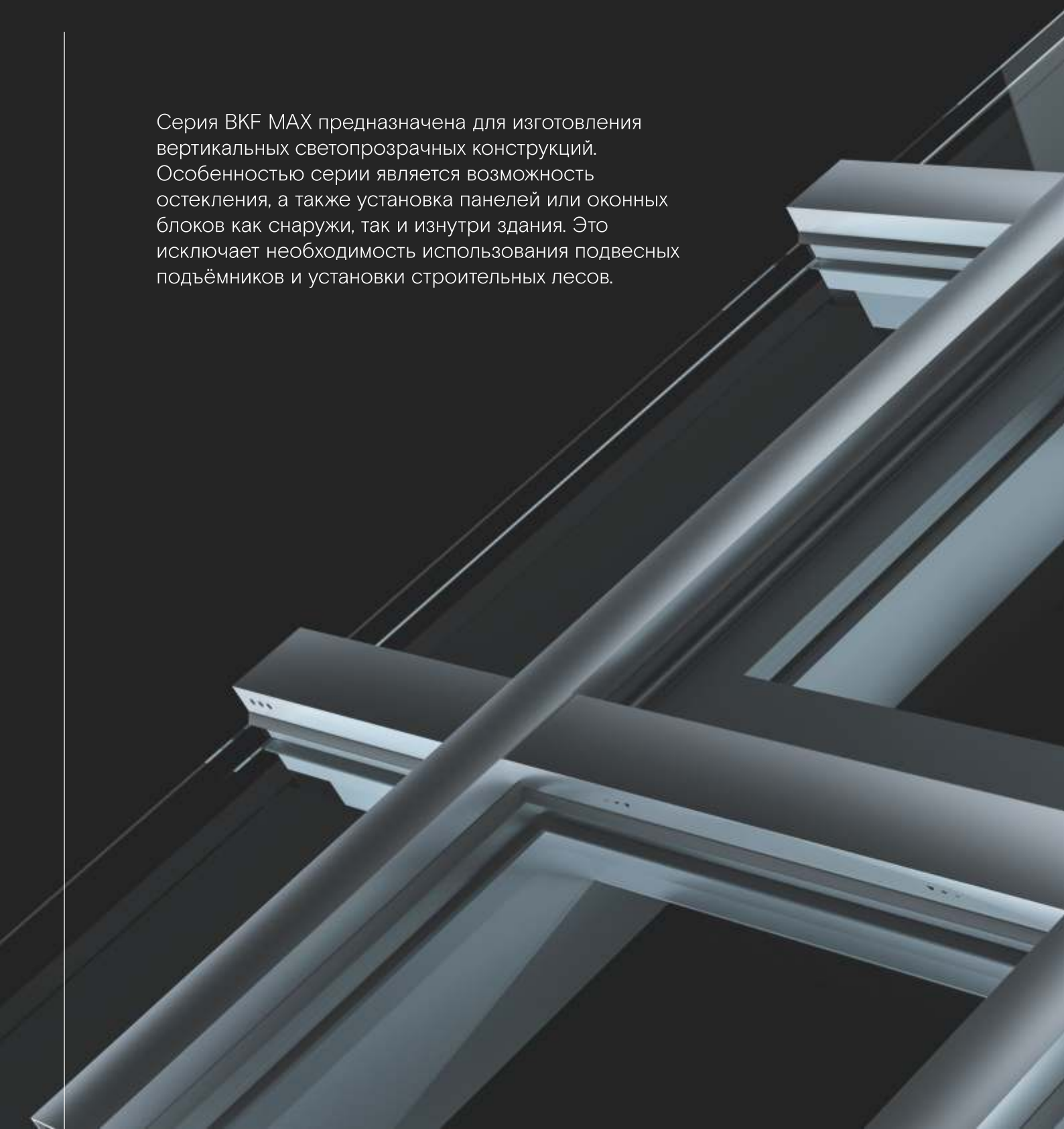
до 120 м

\* на данную систему имеется технический каталог

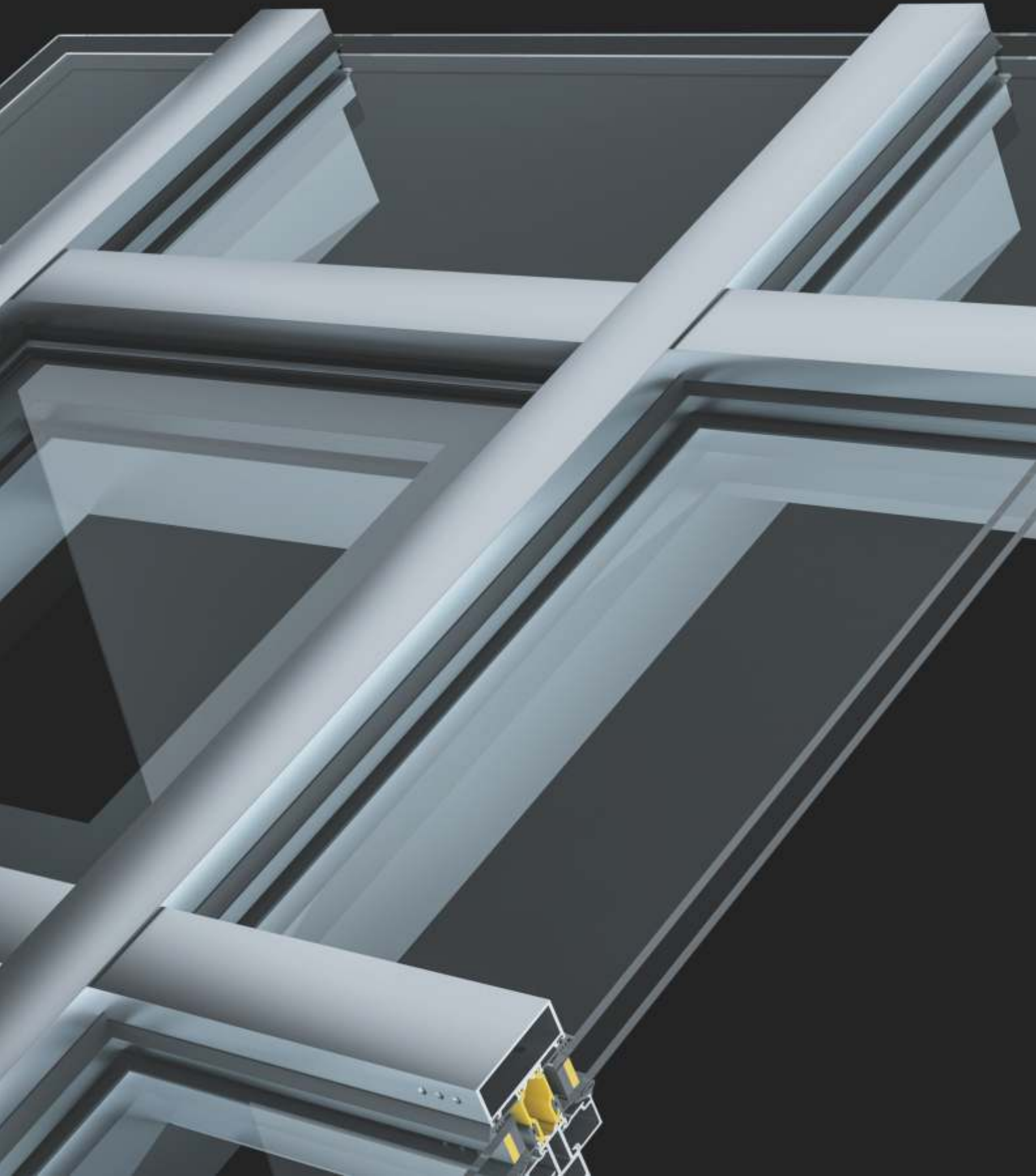
# ВКФ МАХ

## ФАСАДНАЯ СИСТЕМА

Серия ВКФ МАХ предназначена для изготовления вертикальных светопрозрачных конструкций. Особенностью серии является возможность остекления, а также установка панелей или оконных блоков как снаружи, так и внутри здания. Это исключает необходимость использования подвесных подъемников и установки строительных лесов.







# BKF MAX

## STANDART

Система BKF Max предназначена для остекления наружных фасадов зданий изнутри помещения, видимая ширина профилей снаружи составляет 60 мм, а изнутри виден ступенчатый переход размеров от 60 мм до 22 мм симметрично, относительно осей стоек и ригелей. Основу системы составляют комбинированный профили, состоящие из двух алюминиевых профилей, соединённых между собой с помощью двух термовставок из армированного стекловолокном полиамида.

Монтаж фасадов производится изнутри здания;

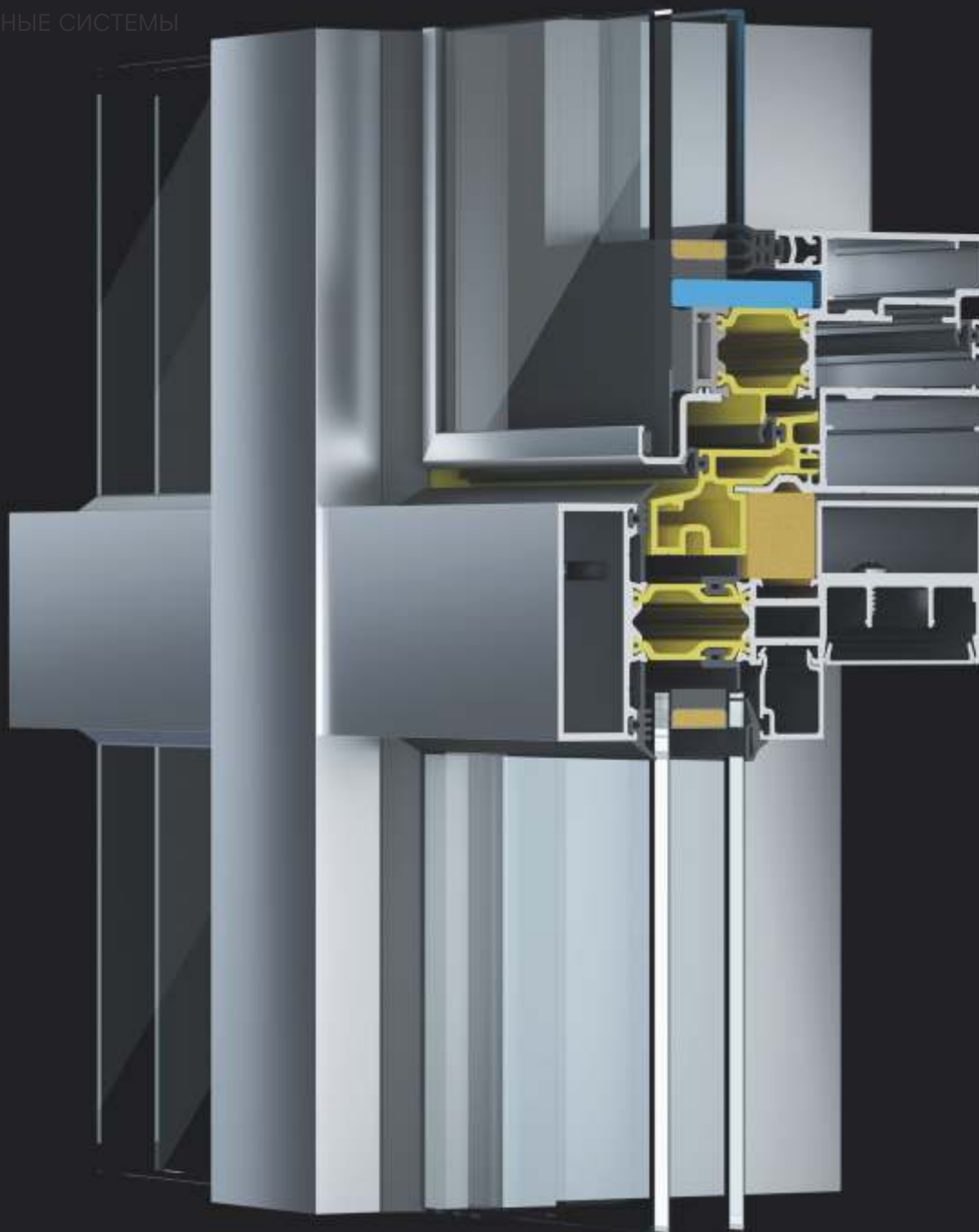
Для монтажа не требуются строительные леса;

Повышение безопасности работ;

Возможность последовательного и параллельно-последовательного монтажа каркаса.

Более высокие показатели термосопротивления за счет комбинированных профилей с термовставкой длиной 34 мм





до 25 м

### Технические характеристики:

Ширина стоек и ригелей:	22 мм
Минимальный размер стоек:	130 мм
Максимальный размер стоек:	205 мм
Минимальная толщина заполнения:	24 мм
Максимальная толщина заполнения:	42 мм
Максимальный вес заполнения:	100 кг

\* на данную систему имеется технический каталог

# ВКФ 65

## ФАСАДНАЯ СИСТЕМА

Массовое остекление многоэтажных зданий требовало от системы остекления фасадов быстрые сроки изготовления и установки. Стоечно-ригельное остекление перестало удовлетворять этим требованиям, поэтому были созданы модульные системы, которые учитывали архитектурную специфику высотных сооружений.





# BVF 47

## ВЕНТИЛИРУЕМЫЕ ФАСАДЫ

Внешняя облицовка зданий играет решающую роль в современной архитектуре и оценке городского ландшафта, а также выполняет важную функцию защиты сооружений от негативных воздействий окружающей среды.

Вентилируемый фасад это уникальная конструкция облицовки здания, которая крепится к несущей наружной стене сооружения с помощью профилей и специальных болтов. Сама конструкция вентилируемого фасада состоит из нескольких слоев, между которыми предусмотрено небольшое воздушное пространство. Оно обеспечивает воздухообмен и защищает стены от скопления влаги.

STANDART

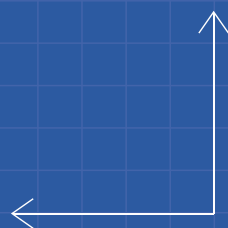


# ОФИСНЫЕ ПЕРЕГОРОДКИ

Стеклянные перегородки не только эстетически красивы, но еще и позволяют за счет своей малой толщины выкроить лишние сантиметры офисного пространства. При этом отличная звукоизоляция даст возможность спокойно работать абсолютно всем сотрудникам, независимо от статуса и ранга.



ДКИ



# ВКО 40

## ОФИСНАЯ ПЕРЕГОРОДКА

Такие стеклянные перегородки не обязательно должны быть прозрачными, иногда архитектор специально делает матовую конструкцию, например, для конференц-зала или для переговорной комнаты.





ECONOM

# ВКО 40

## ECONOM

Система ВКО 40 предназначена для сборки ограждающих конструкций в помещениях, в офисах, промышленных предприятиях и прочих помещений различного назначения. За счет упрощенного способа крепления профилей стоек и ригелей, при помощи системных алюминиевых кронштейнов, значительно ускоряется монтаж ограждающих конструкций. Фиксация заполнения осуществляется за счет алюминиевого профиля имитирующего прижимную планку в фасадных системах.

Имеется возможность сборки ограждающих конструкций с двусторонним вариантом установки заполнения.





## Технические характеристики:


Ширина профиля стойки и ригеля:	40 мм
Монтажная глубина стоек и ригелей:	70 мм
Тип фиксации заполнения:	С помощью прижимных профилей
Поддерживаемые толщины заполнения:	4 мм / 6 мм / 8 мм / 10 мм

\* на данную систему имеется технический каталог

# ВКGF 90

СИСТЕМА СТЕКЛЯННЫХ  
ОГРАЖДЕНИЙ





Стеклянные ограждения очень часто применяются для обустройства дома. Например, их можно устанавливать на балконах, лоджиях или лестницах. Конструкции из стекла актуальны как внутри, так и снаружи помещения.

# ВКGF 90

## STANDART

Система ВКGF 90 предназначена для сборки ограждающих конструкций из стекла, за счет усиленного несущего профиля конструкция имеет достаточно высокую жесткость и прочность.

Крепление стекла осуществляется за счет алюминиевого клинообразного профиля, который разжимается с помощью болтового соединения, а декоративный штапик, который скрывает механизмы зажима, герметизирует рабочие узлы конструкции за счет резиновых уплотнителей, которые работают по такому же принципу, как и в оконно дверных конструкциях.

### Преимущества:

Высокая жесткость и прочность конструкции;

Надежная система зажима стекла;

Различные варианты декоративных штапиков;

Простой монтаж

● Каленое стекло триплекс 16,8 мм.







### Технические характеристики:

Ширина несущего профиля:	91,5 мм
Высота несущего профиля:	120 мм
Ширина видимой части основания:	135 мм
Максимальная толщина заполнения:	16,8 мм ( стекло триплекс )
Максимальная высота стеклянного ограждения:	1 200 мм

\* на данную систему имеется технический каталог

# ВКС 123

## СОЛНЕЗАЩИТНАЯ СИСТЕМА

Сооружение систем наружной солнцезащиты является наиболее простым и эффективным методом пассивного охлаждения внутреннего пространства зданий и сооружений. Большинство солнечных лучей останавливаются еще до проникновения в помещение.





### Технические характеристики:

Ширина несущего ламели:	38 мм
Высота несущего ламели:	70 мм
Варианты монтажа ламелей:	вертикальное/горизонтальное
Типы ламелей:	«Самолётное крыло» / лепестковые ламели

\* на данную систему имеется технический каталог

# РОЛЬСТАВНИ / СЕКЦИОННЫЕ ВОРОТА

Алюминиевые рольставни – достойная современная замена решеток, обычных ставень и жалюзи. Они прослужат Вам гораздо дольше, полностью сохраняя эстетичный внешний вид и функциональность. Рольставни из экструдированного профиля обеспечат оконному и дверному проемам высокий уровень защиты от взлома и посторонних взглядов.





# РОЛЬСТАВНИ

**STANDART**

Перед ними не нужно расчищать снег в холодное время года.

Они легко устанавливаются, не требуют особого ухода и прослужат Вам длительное время.

Гаражные рольставни компактны и эргономичны.

Гаражный профиль сохраняет тепло и защищает от грязи.

Автоматические ворота открываются с помощью дистанционного пульта управления.

Невысокая стоимость по сравнению со всеми другими видами материалов!

## Технические характеристики:

Ширина профиля стойки и ригеля:	40 мм
Монтажная глубина стоек и ригелей:	70 мм
Тип фиксации заполнения:	С помощью прижимных профилей
Поддерживаемые толщины заполнения:	4 мм / 6 мм / 8 мм / 10 мм





Рольставни широко распространены в частных домах, общественных зданиях, промышленных сооружениях. Их устанавливают снаружи или внутри помещений. Главная задача таких изделий – защита здания от несанкционированного проникновения внутрь посторонних лиц. Еще конструкция защищает помещения от солнечного света, шума, пыли, снижает теплопотери, повышает звукоизоляцию.

\* на данную систему имеется технический каталог

# КОНТАКТЫ

**Ibrohimov Baxrom**

998 97 747-47-77

**Aglyamov Jamol**

998 98 369-97-60







 **akfa** W&D

The logo for akfa W&D features a red square icon with a white stylized 'A' on the left, followed by the word 'akfa' in a bold, lowercase, sans-serif font, and 'W&D' in a bold, uppercase, sans-serif font to its right.